

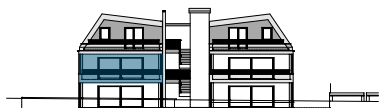
TOP 5

Lage 1. OG
Zimmer 2

1. Vorraum	10,34 m ²
2. WC	2,47 m ²
3. Abstellraum	1,01 m ²
4. Zimmer	12,51 m ²
5. Duschbad	6,35 m ²
6. Wohnküche	33,26 m ²

Wohnnutzfläche 65,94 m²

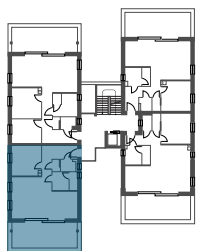
7. Balkon	24,75 m ²
-----------	----------------------



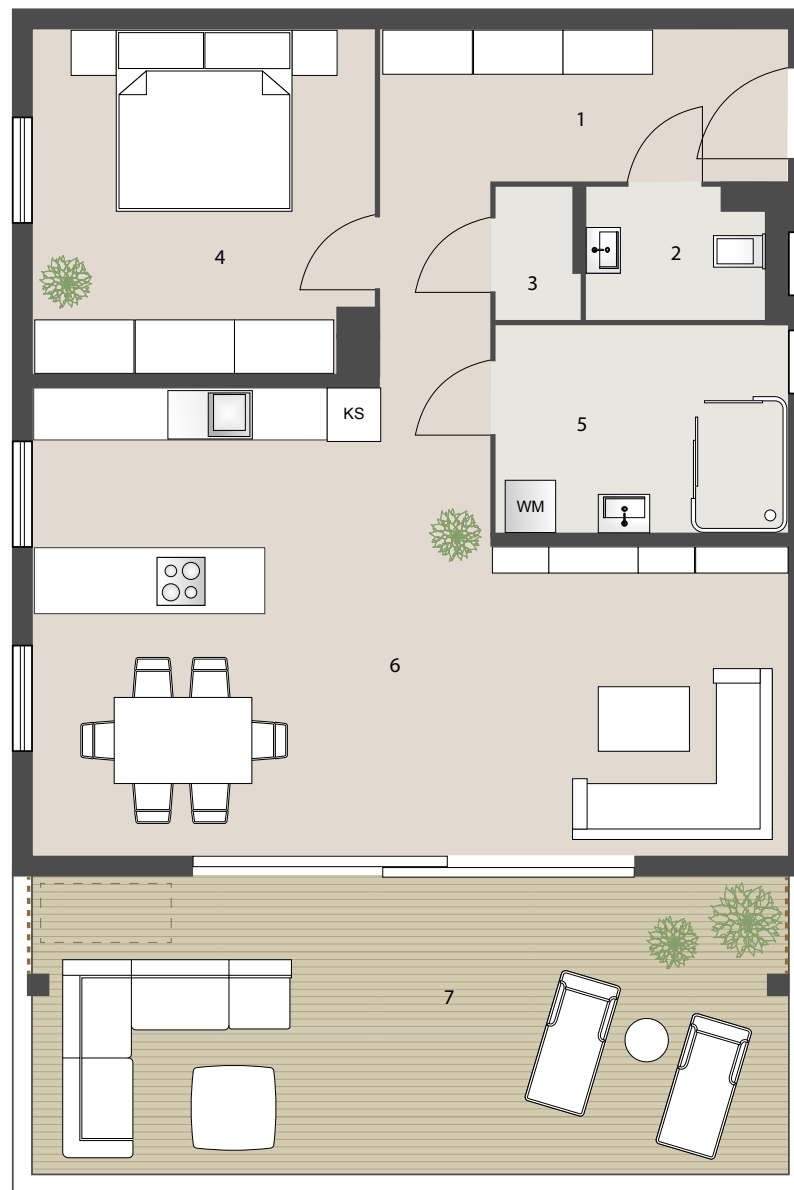
ANSICHT SÜD



ANSICHT WEST



ÜBERSICHTSPLAN



SEEBLICK VELDEN

JOSEF-FRIEDRICH-PERKONIG
WEG 7

9220 VELDEN AM WÖRTHERSEE



DIE ANGEGEBENEN MASSE SIND ZIRKAWERTE. MASSABWEICHUNGEN BIS ZU 3% DER GESAMTFLÄCHE, SOWIE TECHNISCH ERFORDERLICHE ÄNDERUNGEN SIND MÖGLICH. EINGETRAGENE MÖBLIERUNGEN SIND IM KAUFPREIS NICHT ENTHALTEN. DIE SANITÄREINRICHTUNG IST SINNBILDICH ZU VERSTEHEN, DIE AUSSTATTUNG ERFOLGT GEMÄSS BAU- UND AUSSTATTUNGSBESCHREIBUNG.



SIEBEN DÖRFER IMMOBILIEN

BRÜCKENKOPFGASSE 5/1
8020 GRAZ

VERTRIEB-GRAZ@7DOERFER.AT
+43 664 1279351