



PW1 - Wohnpark Primelweg

8054 Graz - Primelweg 1



SIEBEN DÖRFER
IMMOBILIEN

TOP 2.10

Lage 1. OG
Zimmer 3

Wohnküche 23,14 m²
Zimmer 13,34 m²
Zimmer 10,67 m²
Vorraum 11,54 m²
Abstellraum 1,84 m²
Bad 4,76 m²
WC 1,68 m²

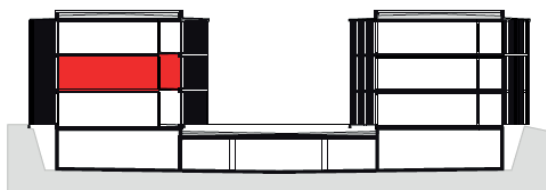
Wohnnutzfläche 66,97 m²
Balkon 14,78 m²

**IHRE ZUKUNFT
HAT EIN ZUHAUSE**

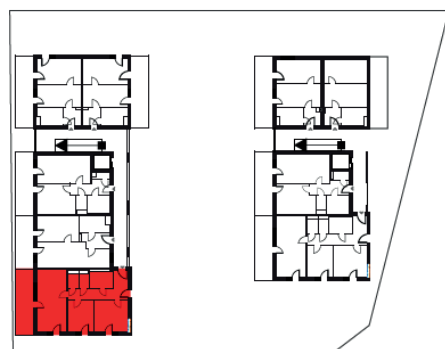
Ihr Ansprechpartner

Sieben Dörfer Immobilien
Brückenkopfgasse 5/1
8020 Graz

Email: office@7doerfer.at
Telefon: +43 1 9392929



Schnitt C-C



ÜBERSICHTSPLAN



Die angegebenen Maße sind Zirkawerte. Maßabweichungen bis zu 3% der Gesamtfläche, sowie technisch erforderliche Änderungen sind möglich. Eingetragene Möblierungen sind im Kaufpreis nicht enthalten. Die Sanitäreinrichtung ist sinnbildlich zu verstehen, die Ausstattung erfolgt gemäß Bau- und Ausstattungsbeschreibung.