

HAUS 5

Zimmer

7

Wohnnutzfläche gesamt

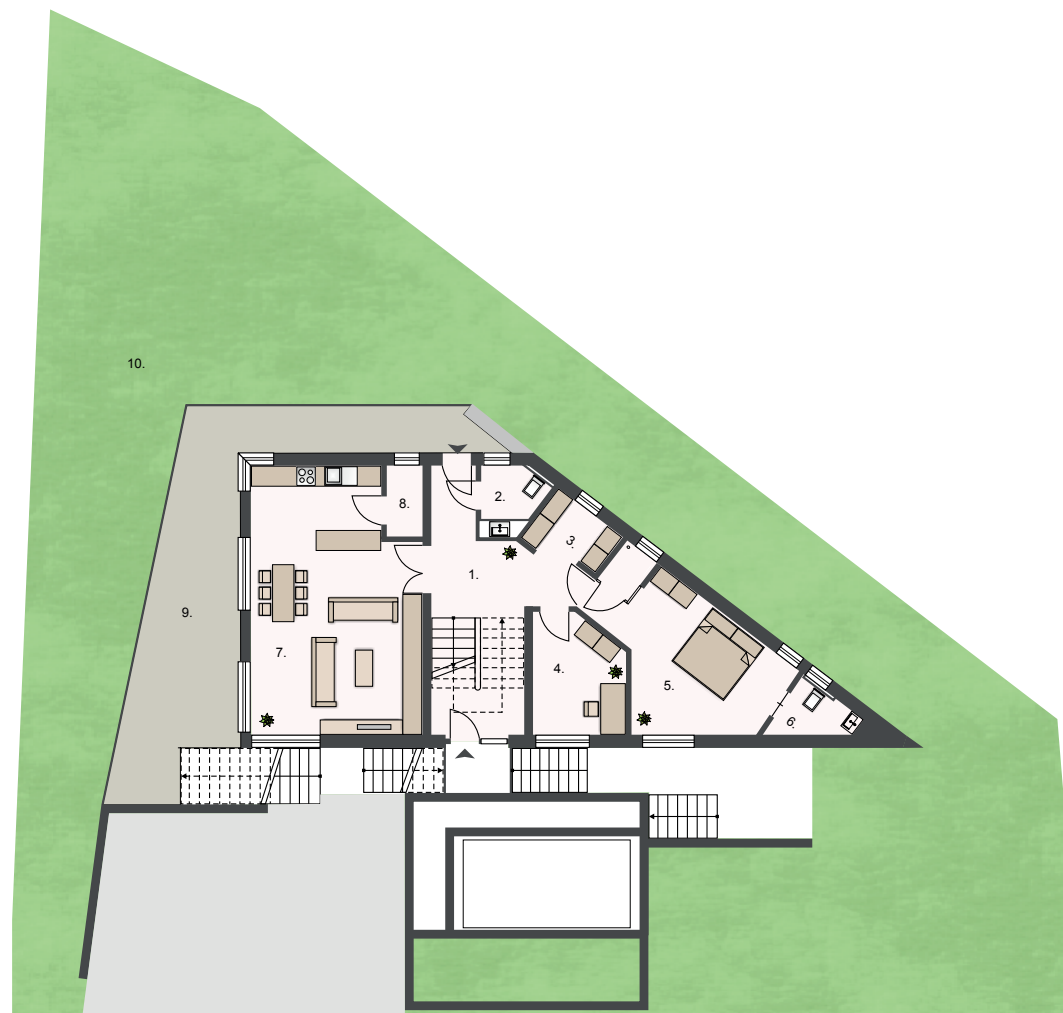
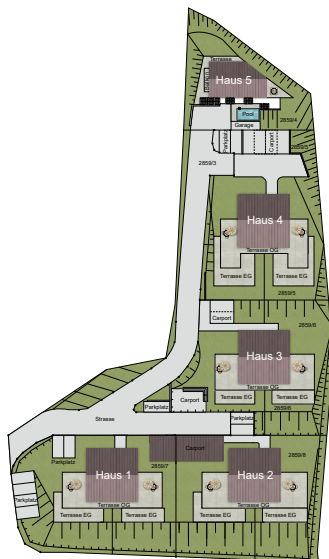
145,91 m²

Aufteilung EG

1. Vorraum	10,48 m ²
2. WC	2,75 m ²
3. Garderobe	3,45 m ²
4. Arbeitszimmer	7,75 m ²
5. Zimmer 1	16,68 m ²
6. WC	3,04 m ²
7. Wohnküche	31,79 m ²
8. Speis	1,71 m ²

Wohnnutzfläche **77,65 m²**

9. Terrasse	24,00 m ²
10. Garten	245,14 m ²



THE MOON

AUHOF43
5311 AU AM MONDSEE



DIE ANGEGEBENEN MASSE SIND ZIRKAWERTE. MASSABWEICHUNGEN BIS ZU 3% DER GESAMTFLÄCHE, SOWIE TECHNISCH ERFORDERLICHE ÄNDERUNGEN SIND MÖGLICH. EINGETRAGENE MÖBLIERUNGEN SIND IM KAUFPREIS NICHT ENTHALTEN. DIE SANITÄREINRICHTUNG IST SINNBILDLICH ZU VERSTEHEN, DIE AUSSTATTUNG ERFOLGT GEMÄSS BAU- UND AUSSTATTUNGSBESCHREIBUNG.



SIEBEN DÖRFER IMMOBILIEN

HIMMELPFORTGASSE 1/8
1010 WIEN

OFFICE@7DOERFER.AT
+43 1 9392929

HAUS 5

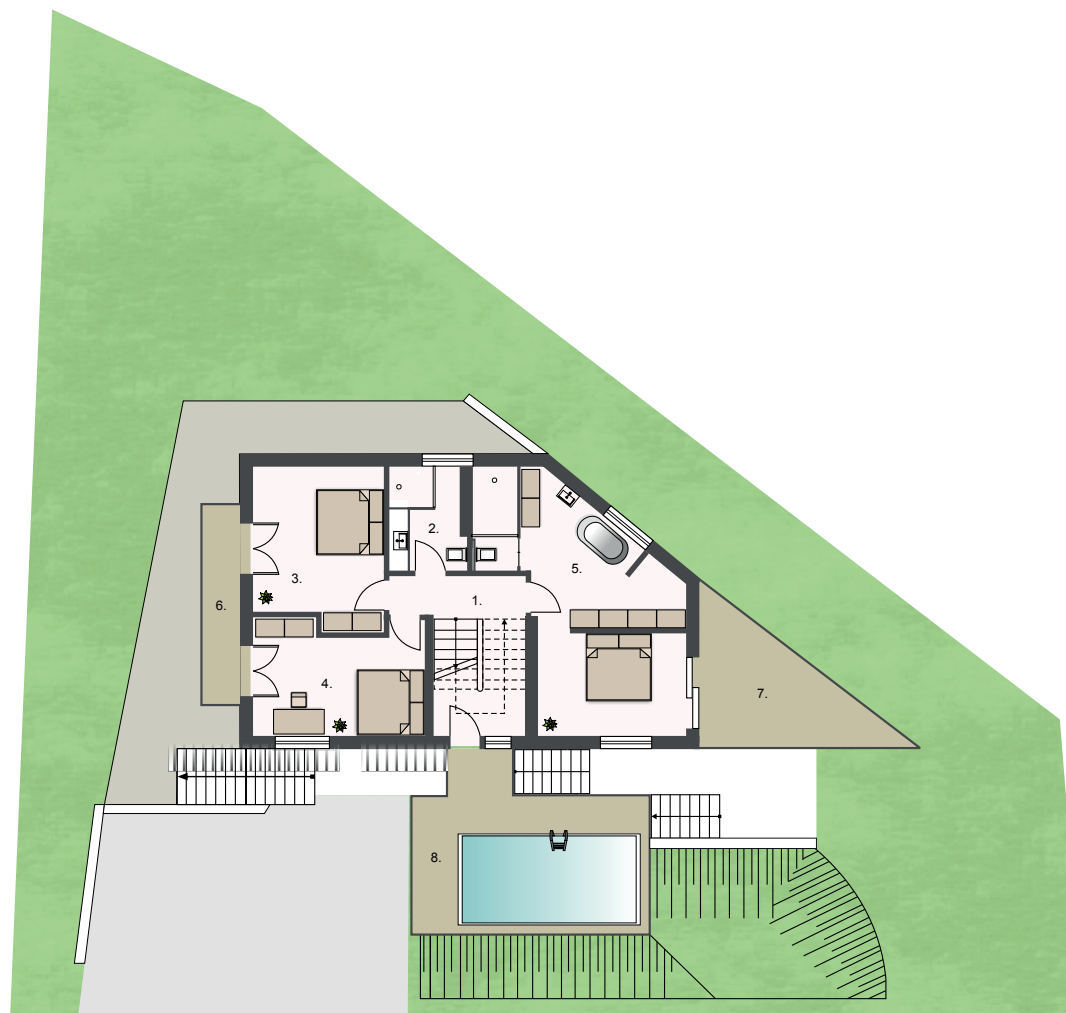
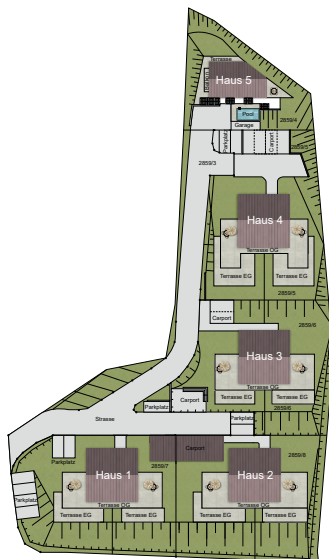
Zimmer 7
Wohnnutzfläche gesamt 145,91 m²

Aufteilung OG

1. Vorraum	5,99 m ²
2. Bad	5,93 m ²
3. Zimmer 2	14,67 m ²
4. Zimmer 3	13,81 m ²
5. Master Bedroom	27,86 m ²

Wohnnutzfläche 68,26 m²

6. Balkon	5,40 m ²
7. Terrasse	11,38 m ²
8. Terrasse/Pool	24,83 m ²



THE MOON

AUHOF43
5311 AU AM MONDSEE



DIE ANGEGEBENEN MASSE SIND ZIRKAWERTE. MASSABWEICHUNGEN BIS ZU 3% DER GESAMTFLÄCHE, SOWIE TECHNISCH ERFORDERLICHE ÄNDERUNGEN SIND MÖGLICH. EINGETRAGENE MÖBLIERUNGEN SIND IM KAUFPREIS NICHT ENTHALTEN. DIE SANITÄREINRICHTUNG IST SINNBILDLICH ZU VERSTEHEN, DIE AUSSTATTUNG ERFOLGT GEMÄSS BAU- UND AUSSTATTUNGSBESCHREIBUNG.



SIEBEN DÖRFER IMMOBILIEN

HIMMELPFORTGASSE 1/8
1010 WIEN

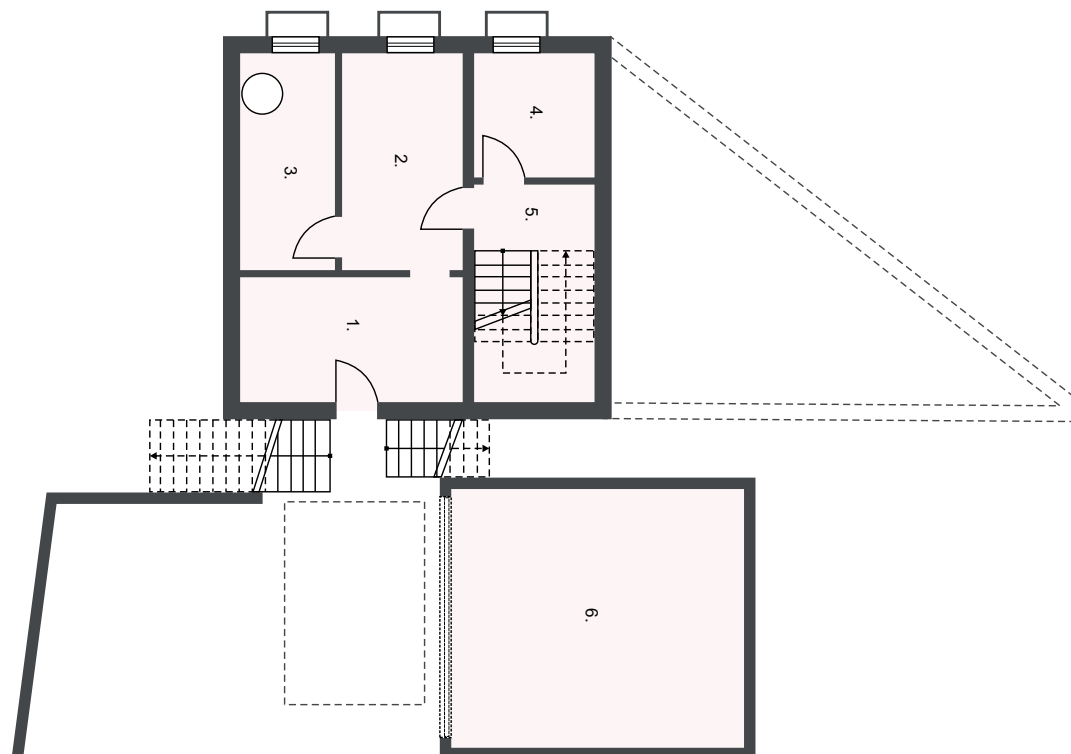
OFFICE@7DOERFER.AT
+43 1 9392929

HAUS 5

Lage

KG

1. Gartengeräte	12,22 m ²
2. Keller	11,65 m ²
3. Technik	9,10 m ²
4. Abstellraum	6,55 m ²
5. Treppe	10,52 m ²
6. Garage	32,94 m ²



THE MOON

AUHOF43
5311 AU AM MONDSEE



DIE ANGEGEBENEN MASSE SIND ZIRKAWERTE. MASSABWEICHUNGEN BIS ZU 3% DER GESAMTFLÄCHE, SOWIE TECHNISCH ERFORDERLICHE ÄNDERUNGEN SIND MÖGLICH. EINGETRAGENE MÖBLIERUNGEN SIND IM KAUFPREIS NICHT ENTHALTEN. DIE SANITÄREINRICHTUNG IST SINNBILDLICH ZU VERSTEHEN, DIE AUSSTATTUNG ERFOLGT GEMÄSS BAU- UND AUSSTATTUNGSBESCHREIBUNG.



SIEBEN DÖRFER IMMOBILIEN

HIMMELPFORTGASSE 1/8
1010 WIEN

OFFICE@7DOERFER.AT
+43 1 9392929