

TOP H1-06

Lage **EG**
Zimmer **3**

AR 2,23 m²
BAD WC 5,58 m²
SCHLAFEN 10,37 m²
VORRAUM 4,24 m²
WO-KO 19,62 m²
ZIMMER 12,61 m²

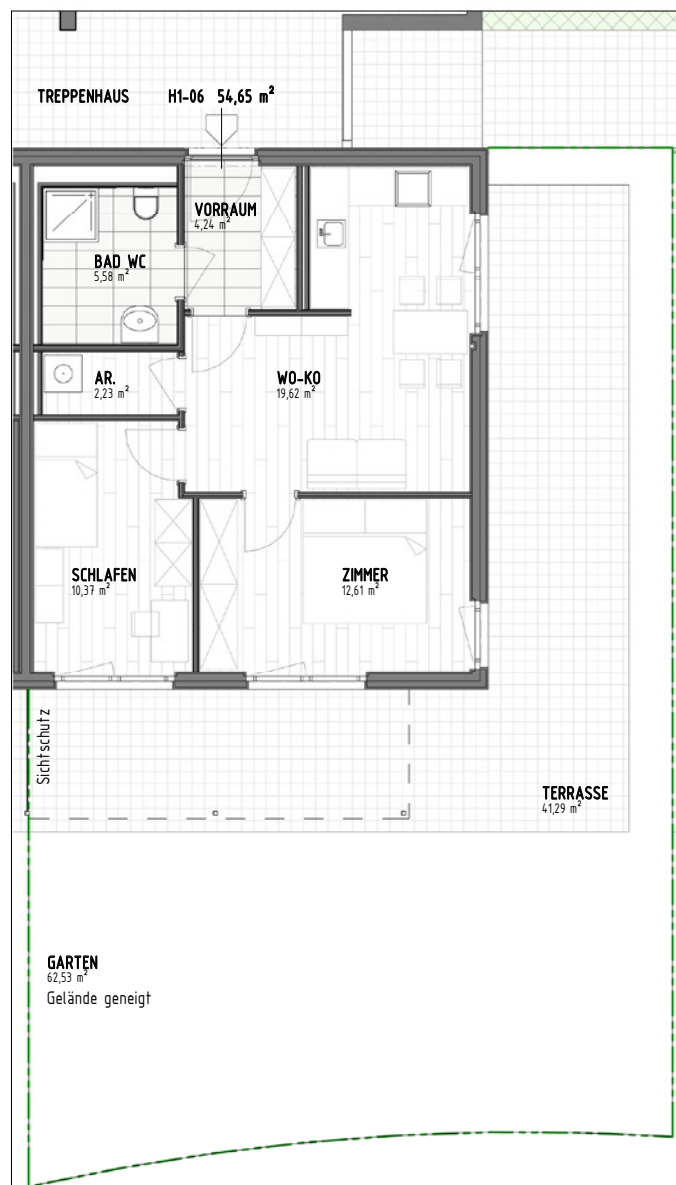
GESAMT WNF 54,65 m²

KELLER 4,50 m²

GARTEN 62,53 m²
TERRASSE 41,29 m²

GESAMT FF 103,81 m²

H1-06 162,96 m²



Stadt.Land.Thal

THALSTRASSE 87-89
8051 GRAZ



DIE ANGEGEBENEN MASSE SIND ZIRKAWERTE. MASSABWEICHUNGEN BIS ZU 3% DER GESAMTFLÄCHE, SOWIE TECHNISCH ERFORDERLICHE ÄNDERUNGEN SIND MÖGLICH. EINGETRAGENE MÖBLIERUNGEN SIND IM KAUFPREIS NICHT ENTHALTEN. DIE SANITÄREINRICHTUNG IST SINNBILDLICH ZU VERSTEHEN, DIE AUSSTATTUNG ERFOLGT GEMÄSS BAU- UND AUSSTATTUNGSBESCHREIBUNG.



SIEBEN DÖRFER IMMOBILIEN

BRÜCKENKOPFGASSE 5/1
8020 GRAZ

OFFICE@7DOERFER.AT
+43 1 9392929