

## TOP H1-06

Lage **EG**  
Zimmer **3**

AR	2,38 m <sup>2</sup>
BAD WC	5,36 m <sup>2</sup>
SCHLAFEN	10,37 m <sup>2</sup>
VORRAUM	4,24 m <sup>2</sup>
WO-KO	19,62 m <sup>2</sup>
ZIMMER	12,61 m <sup>2</sup>

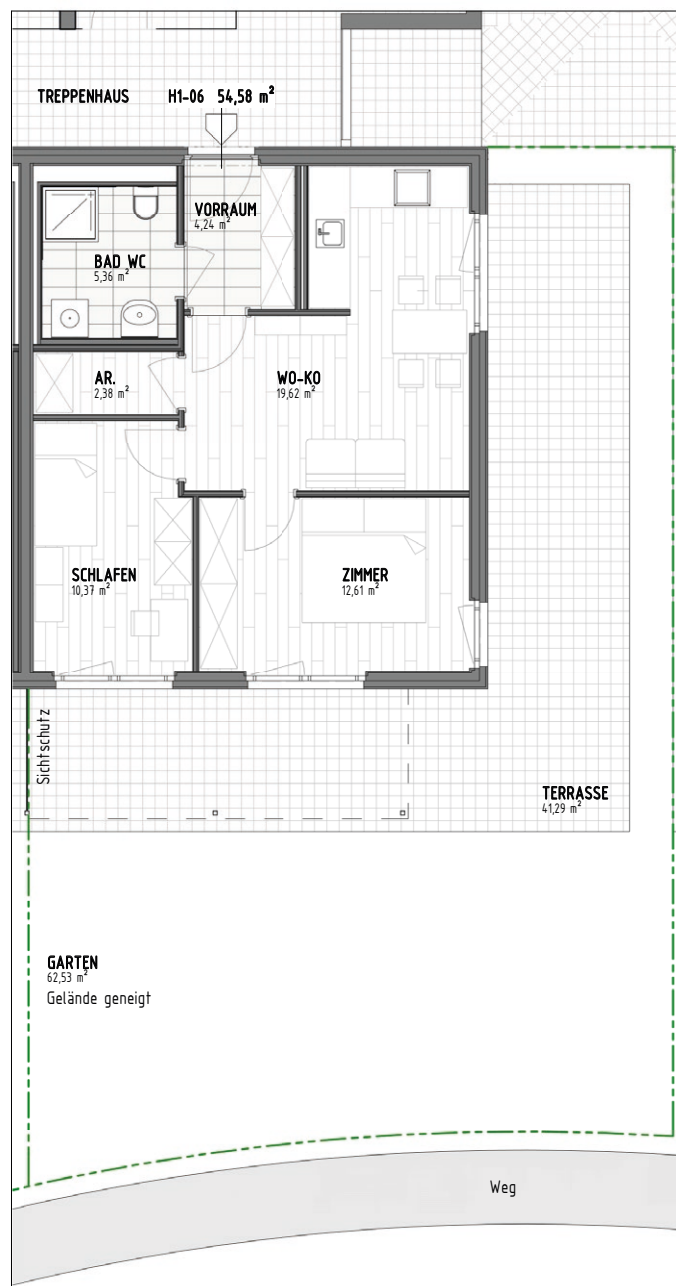
**GESAMT WNF 54,58 m<sup>2</sup>**

KELLER 1,49 m<sup>2</sup>

GARTEN 62,53 m<sup>2</sup>  
TERRASSE 41,29 m<sup>2</sup>

**GESAMT FF 103,82 m<sup>2</sup>**

**H1-06 158,40 m<sup>2</sup>**



## Stadt.Land.Thal

THALSTRASSE 87-89  
8051 GRAZ



DIE ANGEGEBENEN MASSE SIND ZIRKAWERTE. MASSABWEICHUNGEN BIS ZU 3% DER GESAMTFLÄCHE, SOWIE TECHNISCH ERFORDERLICHE ÄNDERUNGEN SIND MÖGLICH. EINGETRAGENE MÖBLIERUNGEN SIND IM KAUFPREIS NICHT ENTHALTEN. DIE SANITÄREINRICHTUNG IST SINNBILDLICH ZU VERSTEHEN, DIE AUSSTATTUNG ERFOLGT GEMÄSS BAU- UND AUSSTATTUNGSBESCHREIBUNG.



**SIEBEN DÖRFER IMMOBILIEN**

BRÜCKENKOPFGASSE 5/1  
8020 GRAZ

OFFICE@7DOERFER.AT  
+43 1 9392929