

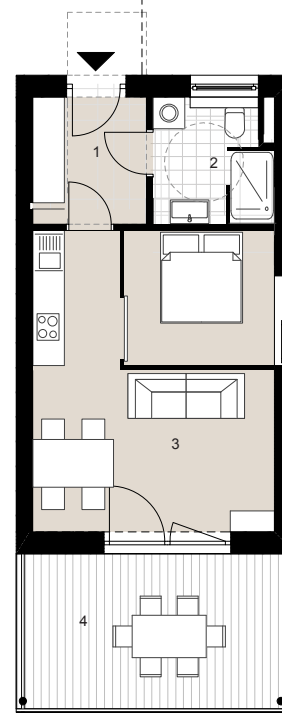
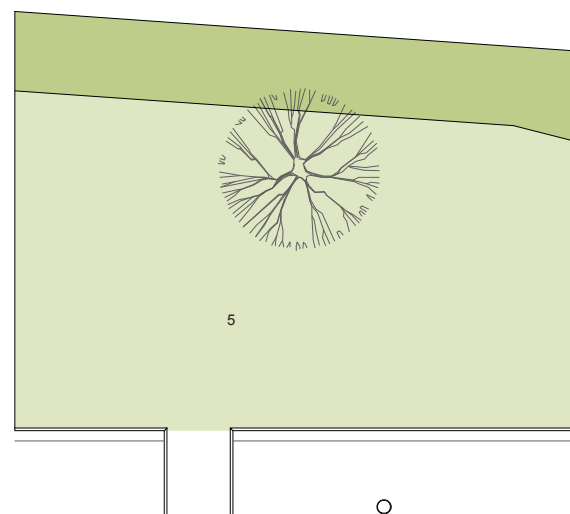
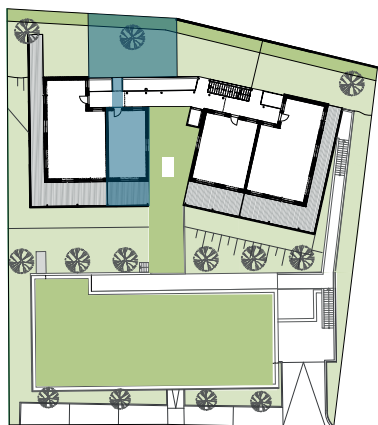
TOP 10

Lage 1. OG BK 2
Zimmer 2

- | | |
|--------------|----------------------|
| 1. Vorraum | 5,22 m ² |
| 2. Bad/WC | 5,22 m ² |
| 3. Wohnküche | 26,18 m ² |

Wohnnutzfläche 36,64 m²

- | | |
|-------------------------|----------------------|
| 4. Balkon | 15,19 m ² |
| 5. Private Gartenfläche | 80,26 m ² |



HANG- STRASSE

HANGSTRASSE 13
9220 VELDEN AM WÖRTHER-
SEE



DIE ANGEGEBENEN MASSE SIND ZIRKAWERTE. MASSABWEICHUNGEN BIS ZU 3% DER GESAMTFLÄCHE, SOWIE TECHNISCH ERFORDERLICHE ÄNDERUNGEN SIND MÖGLICH. EINGETRAGENE MÖBLIERUNGEN SIND IM KAUFPREIS NICHT ENTHALTEN. DIE SANITÄREINRICHTUNG IST SINNBILDLICH ZU VERSTEHEN, DIE AUSSTATTUNG ERFOLGT GEMÄSS BAU- UND AUSSTATTUNGSBESCHREIBUNG.



SIEBEN DÖRFER IMMOBILIEN

BRÜCKENKOPFGASSE 5/1
8020 GRAZ

OFFICE@7DOERFER.AT
+43 1 9392929