

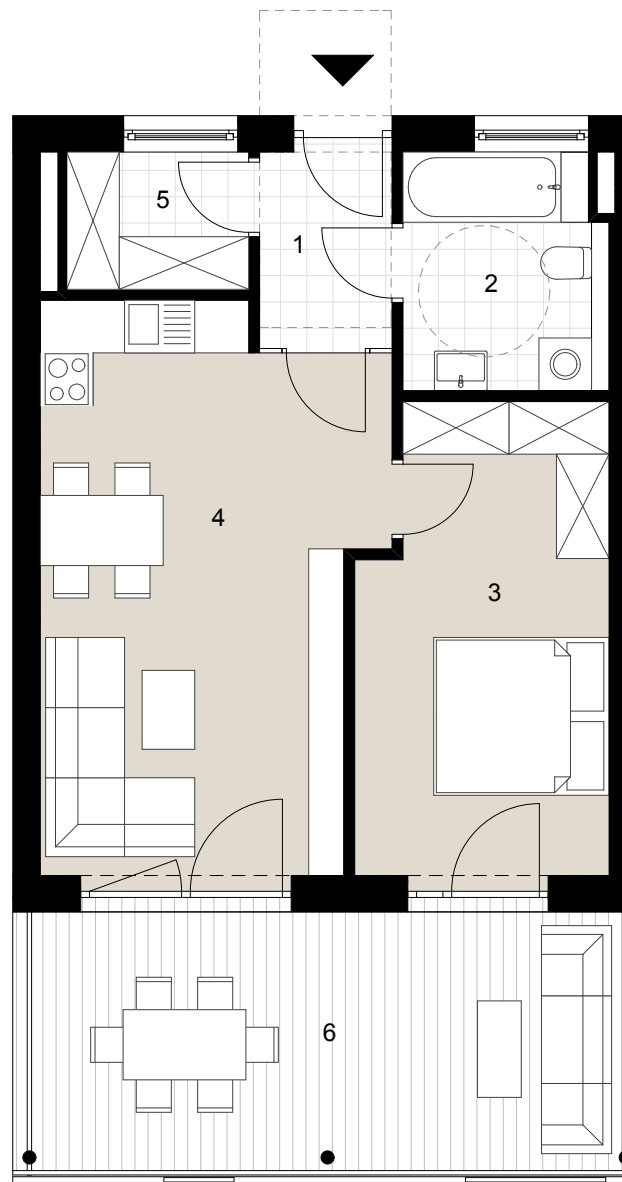
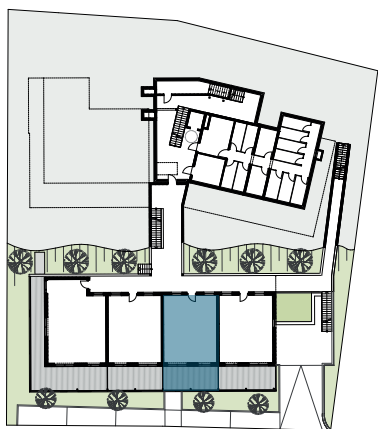
## TOP 3

Lage EG  
Zimmer 2

1. Vorraum	3,38 m <sup>2</sup>
2. Bad/WC	5,82 m <sup>2</sup>
3. Schlafen	14,68 m <sup>2</sup>
4. Wohnküche	23,28 m <sup>2</sup>
5. AR	3,25 m <sup>2</sup>

**Wohnnutzfläche 50,41 m<sup>2</sup>**

6. Balkon	20,06 m <sup>2</sup>
-----------	----------------------



## HANG- STRASSE

HANGSTRASSE 13  
9220 VELDEN AM WÖRTHER-  
SEE



DIE ANGEgebenEN MASSE SIND ZIRKAWERTE. MASSABWEICHUNGEN BIS ZU 3% DER GESAMTFLÄCHE, SOWIE TECHNISCHE ERFORdERLICHE ÄNDERUNGEN SIND MÖGLICH. EINGETRAGENE MÖBLIERUNGEN SIND IM KAUFPREIS NICHT ENTHALTEN. DIE SANITÄREINRICHTUNG IST SINNBILDLICH ZU VERSTEHEN, DIE AUSSTATTUNG ERFOLGt GEMÄSS BAU- UND AUSSTATTUNGSBESCHREIBUNG.



SIEBEN DÖRFER IMMOBILIEN

BRÜCKENKOPFGASSE 5/1  
8020 GRAZ

OFFICE@7DOERFER.AT  
+43 1 9392929