

TOP H1-20

Lage 2.OG
Zimmer 3

BAD WC 7,40 m²
SCHLAFEN 11,04 m²
VORRAUM 5,31 m²
WO-KO 24,60 m²
ZIMMER 9,36 m²

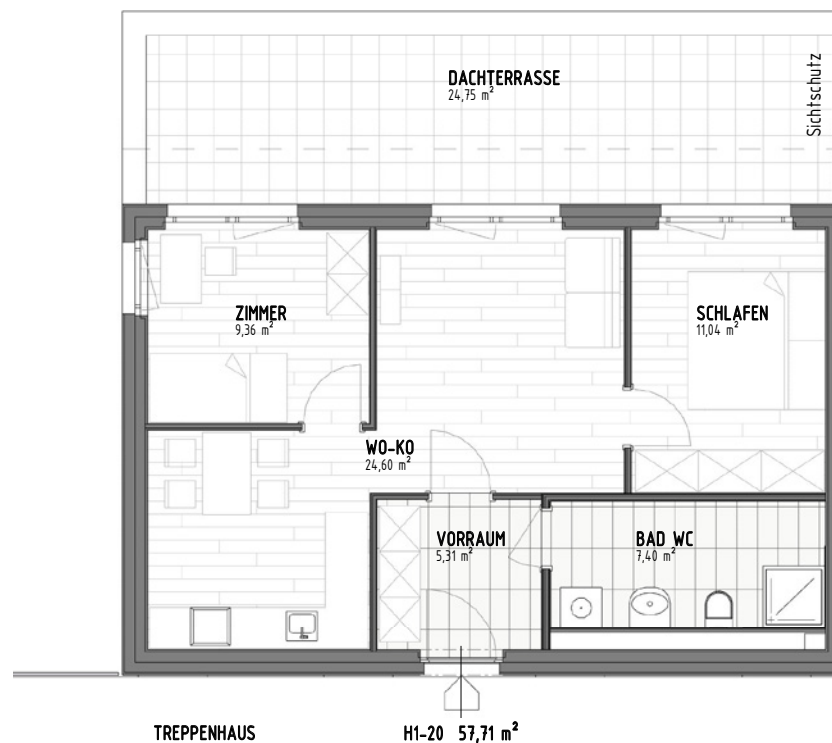
GESAMT WNF 57,71 m²

KELLER 4,67 m²

DACHTERRASSE 24,75 m²

GESAMT FF 24,75 m²

H1-20 87,12 m²



Stadt.Land.Thal

THALSTRASSE 87-89
8051 GRAZ



DIE ANGEGEBENEN MASSE SIND ZIRKAWERTE. MASSABWEICHUNGEN BIS ZU 3% DER GESAMTFLÄCHE, SOWIE TECHNISCH ERFORDERLICHE ÄNDERUNGEN SIND MÖGLICH. EINGETRAGENE MÖBLIERUNGEN SIND IM KAUFPREIS NICHT ENTHALTEN. DIE SANITÄREINRICHTUNG IST SINNBILDLICH ZU VERSTEHEN, DIE AUSSTATTUNG ERFOLGT GEMÄSS BAU- UND AUSSTATTUNGSBESCHREIBUNG.



SIEBEN DÖRFER IMMOBILIEN

BRÜCKENKOPFGASSE 5/1
8020 GRAZ

OFFICE@7DOERFER.AT
+43 1 9392929