

TOP H1-20

Lage 2.OG
Zimmer 3

BAD WC	7,40 m ²
SCHLAFEN	11,09 m ²
VORRAUM	5,31 m ²
WO-KO	24,27 m ²
ZIMMER	9,36 m ²

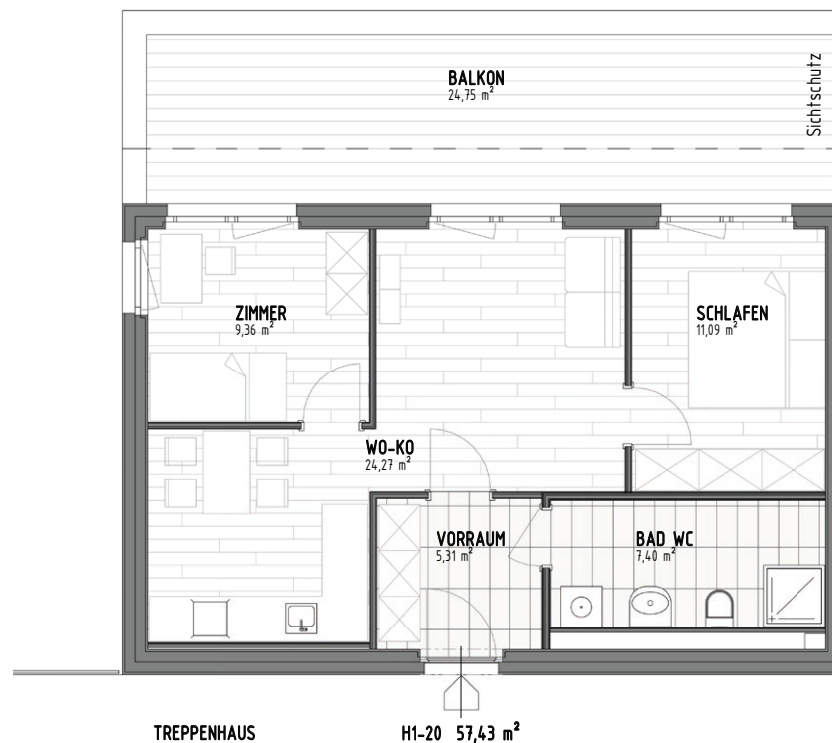
GESAMT WNF 57,43 m²

KELLER 1,36 m²

BALKON 24,75 m²

GESAMT FF 24,75 m²

H1-20 83,55 m²



AM THAL

THALSTRASSE 87-89
8051 GRAZ



DIE ANGEGEBENEN MASSE SIND ZIRKAWERTE. MASSABWEICHUNGEN BIS ZU 3% DER GESAMTFLÄCHE, SOWIE TECHNISCH ERFORDERLICHE ÄNDERUNGEN SIND MÖGLICH. EINGETRAGENE MÖBLIERUNGEN SIND IM KAUFPREIS NICHT ENTHALTEN. DIE SANITÄREINRICHTUNG IST SINNBILDLICH ZU VERSTEHEN, DIE AUSSTATTUNG ERFOLGT GEMÄSS BAU- UND AUSSTATTUNGSBESCHREIBUNG.



SIEBEN DÖRFER IMMOBILIEN

BRÜCKENKOPFGASSE 5/1
8020 GRAZ

OFFICE@7DOERFER.AT
+43 1 9392929