



LO15 - Schöner Leben im Norden Wiens

1210 Wien, Loschmidtgasse 15-17



SIEBEN DÖRFER
IMMOBILIEN

TOP 6

Lage OG
Zimmer 2

Wohnküche 21,97 m²
Zimmer 9,85 m²
Vorraum 6,10 m²
Bad 3,55 m²
WC 1,55 m²
Wohnräume 43,02 m²

Loggia 4,10 m²
Gesamt 47,12 m²

Balkon 8,69 m²

**IHRE ZUKUNFT
HAT EIN ZUHAUSE**

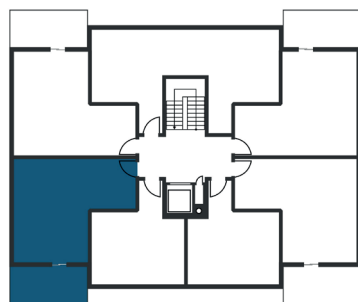
Ihr Ansprechpartner

Sieben Dörfer Immobilien
Himmelfortgasse 1/8
1010 Wien

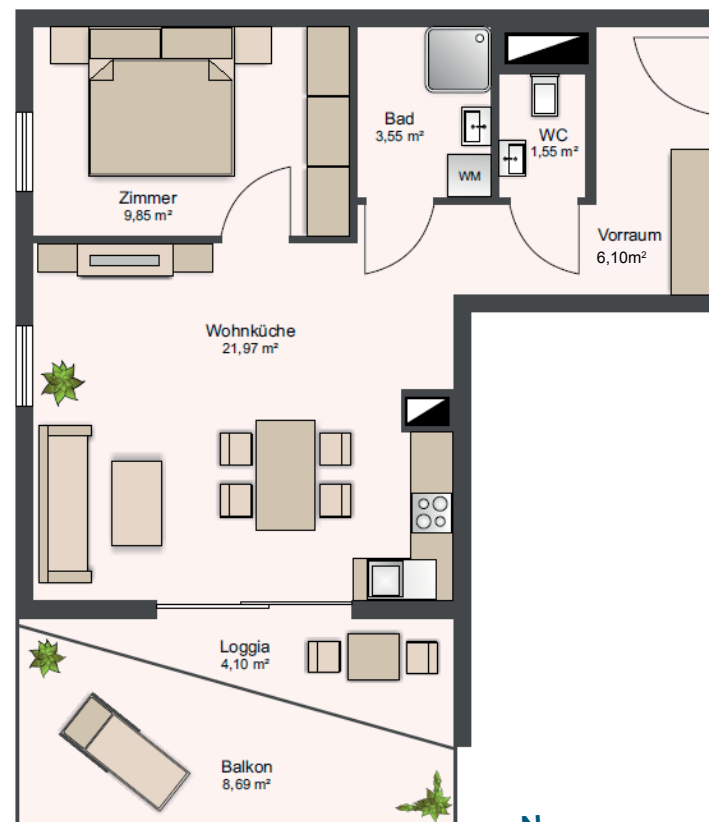
Email: office@7doerfer.at
Telefon: +43 1 9392929



ANSICHT SÜD



ÜBERSICHTSPLAN



WOHNUNGSGRUNDRISS



Die angegebenen Maße sind Zirkawerte. Maßabweichungen bis zu 3% der Gesamtfläche, sowie technisch erforderliche Änderungen sind möglich. Eingetragene Möblierungen sind im Kaufpreis nicht enthalten. Die Sanitäreinrichtung ist sinnbildlich zu verstehen, die Ausstattung erfolgt gemäß Bau- und Ausstattungsbeschreibung.