



# PW1 - Wohnpark Primelweg

8054 Graz - Primelweg 1



**SIEBEN DÖRFER**  
IMMOBILIEN

## TOP 2.5

Lage EG  
Zimmer 3

Wohnküche 23,14 m<sup>2</sup>  
Zimmer 13,34 m<sup>2</sup>  
Zimmer 10,67 m<sup>2</sup>  
Vorraum 11,54 m<sup>2</sup>  
Abstellraum 1,84 m<sup>2</sup>  
Bad 4,76 m<sup>2</sup>  
WC 1,68 m<sup>2</sup>

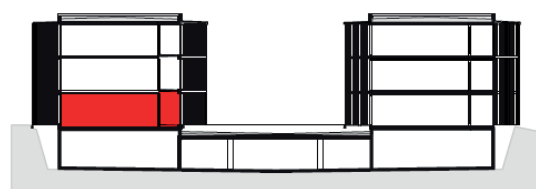
**Wohnnutzfläche 66,97 m<sup>2</sup>**  
Terrasse 15,14 m<sup>2</sup>  
Garten 174,79 m<sup>2</sup>

**IHRE ZUKUNFT  
HAT EIN ZUHAUSE**

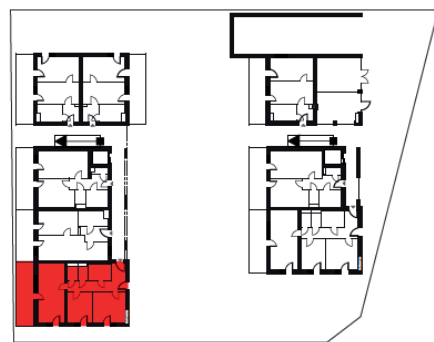
### Ihr Ansprechpartner

Sieben Dörfer Immobilien  
Brückenkopfgasse 5/1  
8020 Graz

Email: office@7doerfer.at  
Telefon: +43 1 9392929



Schnitt C-C



ÜBERSICHTSPLAN



Die angegebenen Maße sind Zirkawerte. Maßabweichungen bis zu 3% der Gesamtfläche, sowie technisch erforderliche Änderungen sind möglich. Eingetragene Möblierungen sind im Kaufpreis nicht enthalten. Die Sanitär- richtung ist sinnbildlich zu verstehen, die Ausstattung erfolgt gemäß Bau- und Ausstattungsbeschreibung.