



PW1 - Wohnpark Primelweg

8054 Graz - Primelweg 1



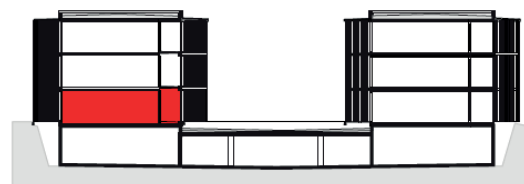
SIEBEN DÖRFER
IMMOBILIEN

TOP 2.4

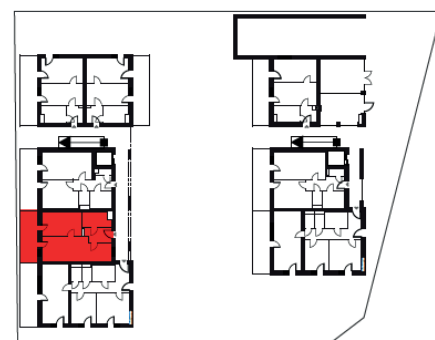
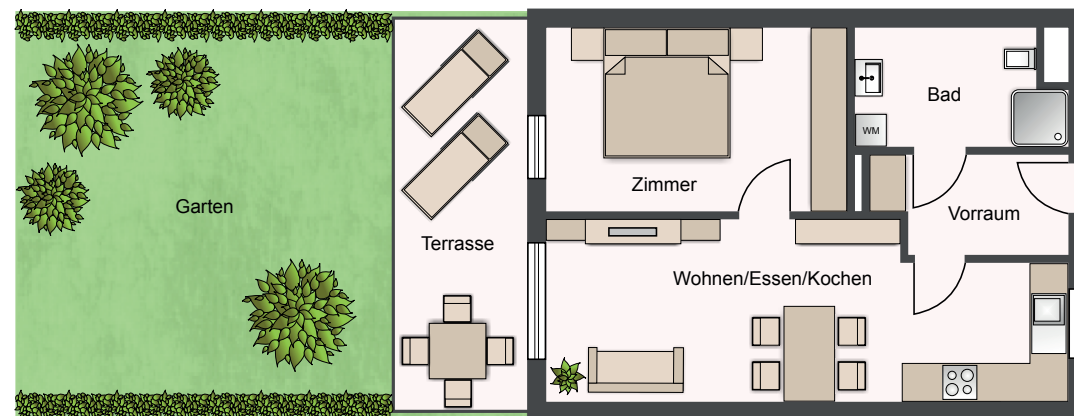
Lage EG
Zimmer 2

Wohnküche 22,13 m²
Zimmer 13,58 m²
Vorraum 4,60 m²
Bad/WC 5,93 m²

Wohnnutzfläche 46,24 m²
Terrasse 12,55 m²
Garten 36,58 m²



Schnitt C-C



ÜBERSICHTSPLAN



**IHRE ZUKUNFT
HAT EIN ZUHAUSE**

Ihr Ansprechpartner

Sieben Dörfer Immobilien
Brückenkopfgasse 5/1
8020 Graz

Email: office@7doerfer.at
Telefon: +43 1 9392929

Die angegebenen Maße sind Zirkawerte. Maßabweichungen bis zu 3% der Gesamtfläche, sowie technisch erforderliche Änderungen sind möglich. Eingetragene Möblierungen sind im Kaufpreis nicht enthalten. Die Sanitär-
richtung ist sinnbildlich zu verstehen, die Ausstattung erfolgt gemäß Bau- und Ausstattungsbeschreibung.