

## TOP 24

Lage  
Zimmer

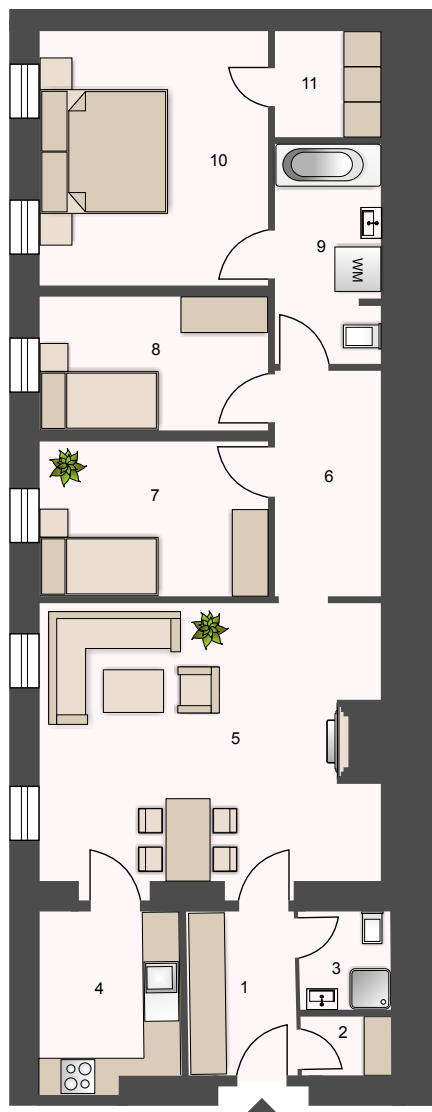
4.OG  
4

1. Vorraum	5,12 m <sup>2</sup>
2. AR	1,48 m <sup>2</sup>
3. Bad +WC	2,51 m <sup>2</sup>
4. Küche	6,63 m <sup>2</sup>
5. Wohnzimmer	26,44 m <sup>2</sup>
6. Vorraum	6,59 m <sup>2</sup>
7. Zimmer 1	9,93 m <sup>2</sup>
8. Zimmer 2	8,51 m <sup>2</sup>
9. Bad + WC	6,40 m <sup>2</sup>
10. Zimmer 3	16,24 m <sup>2</sup>
11. AR	3,10 m <sup>2</sup>

**Wohnnutzfläche 92,95 m<sup>2</sup>**



ÜBERSICHTSPLAN



WOHNUNGSGRUNDRISS

## STADTHAUS MEIDLING

FOCKYGASSE 39-41  
1120 WIEN



UNVERBINDLICHE PLANSKIZZE: DIE AN-  
GEGEBENEN MASSE SIND ZIRKAWERTE.  
MASSABWEICHUNGEN BIS ZU 3% DER GESAMT-  
FLÄCHE, SOWIE TECHNISCH ERFORDERLICHE  
ÄNDERUNGEN SIND MÖGLICH. EINGETRA-  
GENE MÖBLIERUNGEN, BIS AUF KÜCHE UND  
BAD, SIND IM KAUFPREIS NICHT ENTHALTEN  
UND SIND SINNBILDICH ZU VERSTEHEN.



**SIEBEN DÖRFER IMMOBILIEN**

HIMMELPFORTGASSE 1/8  
1010 WIEN

OFFICE@7DOERFER.AT  
+43 1 9392929