

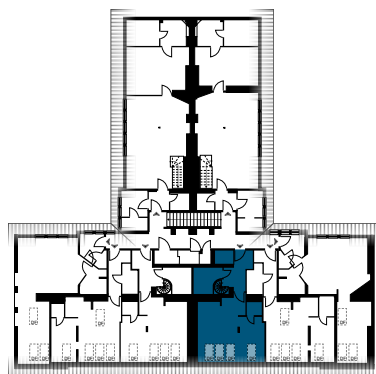
## TOP 29

Lage 1. + 2. DG  
Zimmer 1

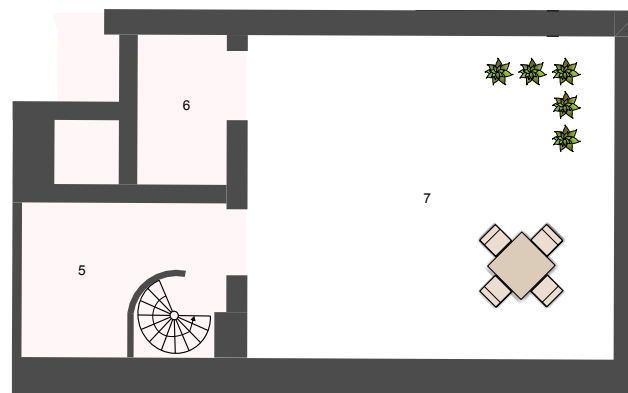
1. Vorraum	6,89 m <sup>2</sup>
2. Bad + WC	4,52 m <sup>2</sup>
3. Wohnküche	27,65 m <sup>2</sup>
4. AR	1,47 m <sup>2</sup>
5. AR	6,33 m <sup>2</sup>
6. AR	3,32 m <sup>2</sup>

**Wohnnutzfläche 50,18 m<sup>2</sup>**

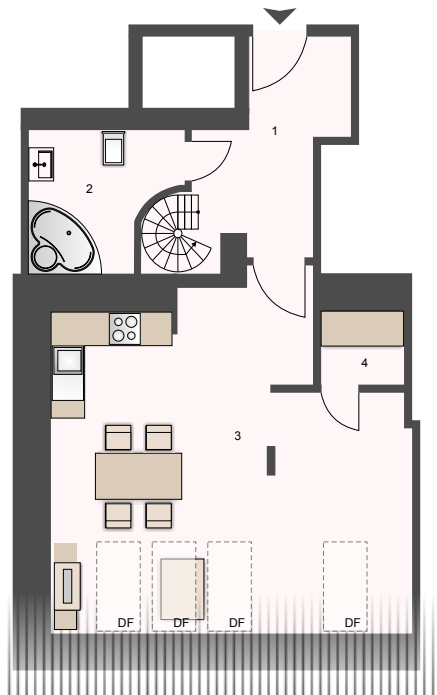
7. Dachterrasse 29,33 m<sup>2</sup>



ÜBERSICHTSPLAN



GRUNDRISS DG



WOHNUNGSGRUNDRISS

## STADTHAUS MEIDLING

FOCKYGASSE 39-41  
1120 WIEN



UNVERBINDLICHE PLANSKIZZE: DIE AN-  
GEGEBENEN MASSE SIND ZIRKAWERTE.  
MASSABWEICHUNGEN BIS ZU 3% DER GESAMT-  
FLÄCHE, SOWIE TECHNISCH ERFORDERLICHE  
ÄNDERUNGEN SIND MÖGLICH. EINGETRA-  
GENE MÖBLIERUNGEN, BIS AUF KÜCHE UND  
BAD, SIND IM KAUFPREIS NICHT ENTHALTEN  
UND SIND SINNBILDICH ZU VERSTEHEN.



SIEBEN DÖRFER IMMOBILIEN

HIMMELPFORTGASSE 1/8  
1010 WIEN

OFFICE@7DOERFER.AT  
+43 1 9392929