

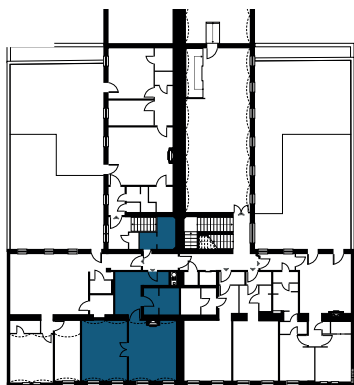
TOP 8

Lage 1.OG
Zimmer 2,5

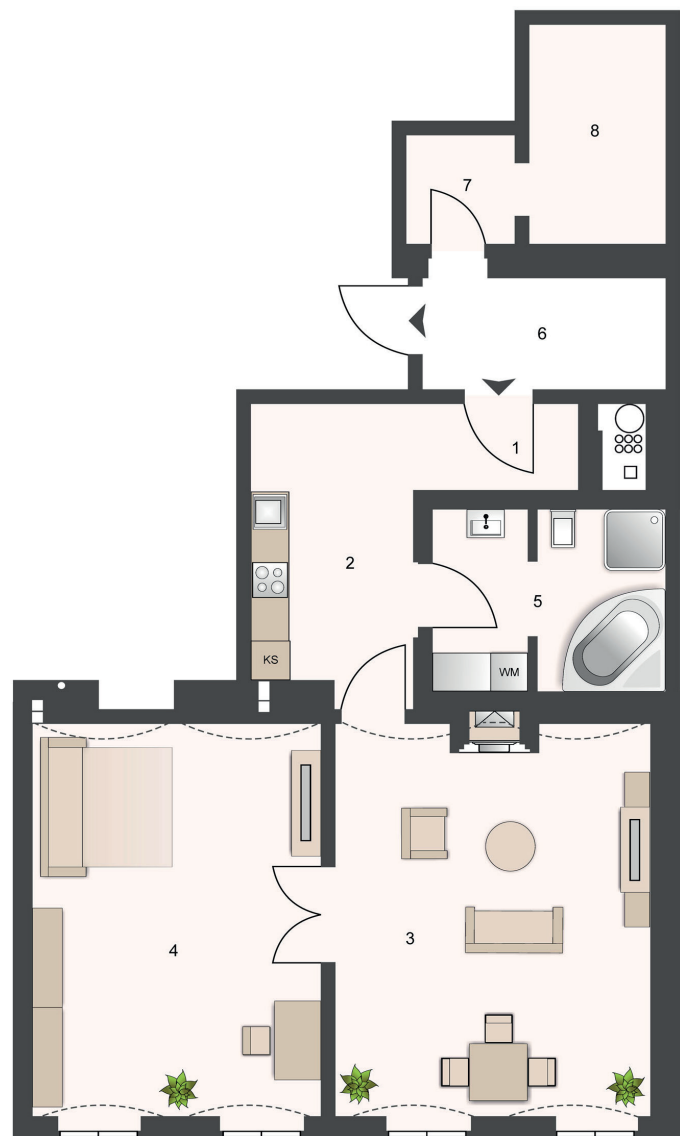
1. Vorraum	2,25m ²
2. Küche	7,52m ²
3. Wohnzimmer	21,22m ²
4. Zimmer	19,82m ²
5. Bad/WC	6,78m ²
7. Abstellraum	2,04m ²
8. Abstellraum	4,35m ²

Wohnnutzfläche 63,98m²

6. Allgemeinfläche Gang



ÜBERSICHTSPLAN



WOHNUNGSGRUNDRISS

STADTHAUS MEIDLING

FOCKYGASSE 39-41
1120 WIEN



UNVERBINDLICHE PLANSKIZZE: DIE AN-
GEGEBENEN MASSE SIND ZIRKAWERTE.
MASSABWEICHUNGEN BIS ZU 3% DER GESAMT-
FLÄCHE, SOWIE TECHNISCH ERFORDERLICHE
ÄNDERUNGEN SIND MÖGLICH. EINGETRA-
GENE MÖBLIERUNGEN, BIS AUF KÜCHE UND
BAD, SIND IM KAUFPREIS NICHT ENTHALTEN
UND SIND SINNBILDLICH ZU VERSTEHEN.



SIEBEN DÖRFER IMMOBILIEN

HIMMELPFORTGASSE 1/8
1010 WIEN

OFFICE@7DOERFER.AT
+43 1 9392929