

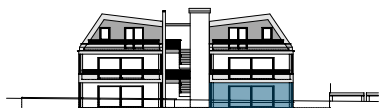
TOP 4

Lage EG
Zimmer 2

1. Vorraum	6,2 m ²
2. Duschbad	6,19 m ²
3. WC	2,06 m ²
4. Abstellraum	2,12 m ²
5. Zimmer	12,82 m ²
6. Wohnküche	36,46 m ²

Wohnnutzfläche 65,85 m²

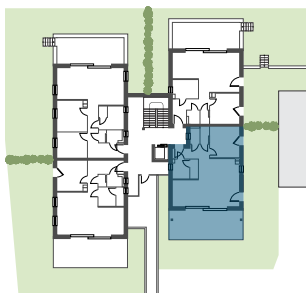
7. Terrasse	30,76 m ²
8. Garten	131,50 m ²



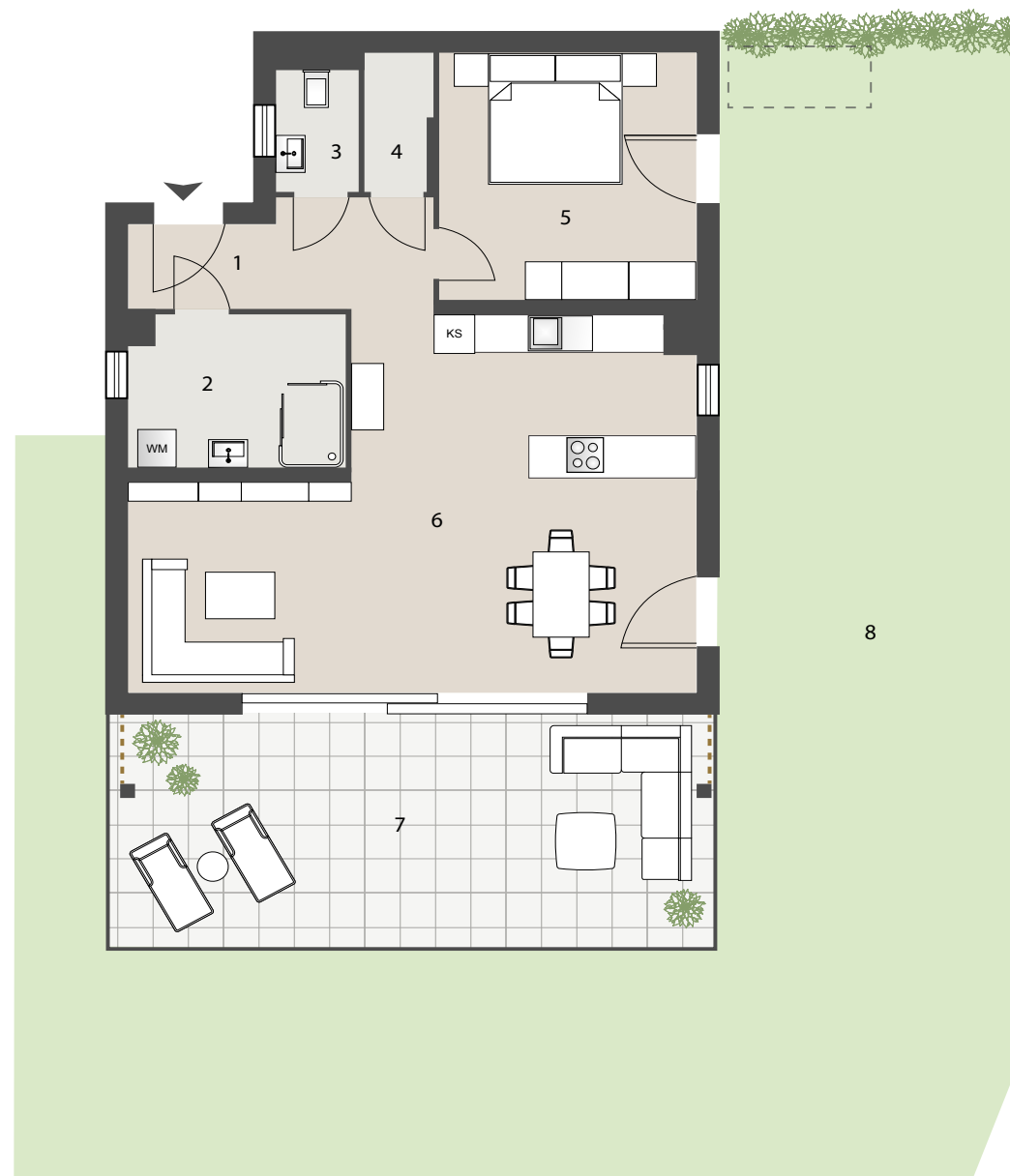
ANSICHT SÜD



ANSICHT OST



ÜBERSICHTSPLAN



SEEBLICK VELDEN

JOSEF-FRIEDRICH-PERKONIG
WEG 7

9220 VELDEN AM WÖRTHERSEE



DIE ANGEGEBENEN MASSE SIND ZIRKAWERTE. MASSABWEICHUNGEN BIS ZU 3% DER GESAMTFLÄCHE, SOWIE TECHNISCH ERFORDERLICHE ÄNDERUNGEN SIND MÖGLICH. EINGETRAGENE MÖBLIERUNGEN SIND IM KAUFPREIS NICHT ENTHALTEN. DIE SANITÄREINRICHTUNG IST SINNBILDLICH ZU VERSTEHEN, DIE AUSSTATTUNG ERFOLGT GEMÄSS BAU- UND AUSSTATTUNGSBESCHREIBUNG.



SIEBEN DÖRFER IMMOBILIEN

BRÜCKENKOPFGASSE 5/1
8020 GRAZ

VERTRIEB-GRAZ@7DOERFER.AT
+43 664 1279351