

TOP H2-04

Lage EG
Zimmer 2

AR 2,18 m²
BAD WC 5,45 m²
SCHLAFEN 11,58 m²
VORRAUM 4,24 m²
WO-KO 21,33 m²

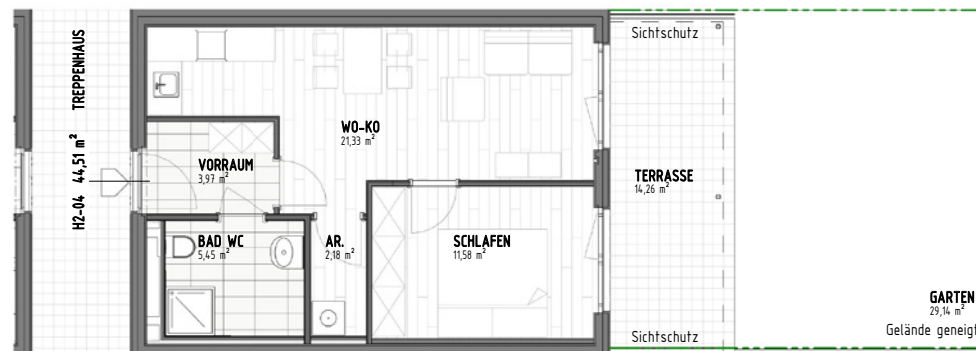
GESAMT WNF 44,51 m²

KELLER 4,24 m²

GARTEN 29,14 m²
TERRASSE 14,26 m²

GESAMT FF 43,40 m²

H2-04 92,15 m²



Stadt.Land.Thal

THALSTRASSE 87-89
8051 GRAZ



DIE ANGEGEBENEN MASSE SIND ZIRKAWERTE. MASSABWEICHUNGEN BIS ZU 3% DER GESAMTFLÄCHE, SOWIE TECHNISCH ERFORDERLICHE ÄNDERUNGEN SIND MÖGLICH. EINGETRAGENE MÖBLIERUNGEN SIND IM KAUFPREIS NICHT ENTHALTEN. DIE SANITÄREINRICHTUNG IST SINNBILDLICH ZU VERSTEHEN, DIE AUSSTATTUNG ERFOLGT GEMÄSS BAU- UND AUSSTATTUNGSBESCHREIBUNG.



SIEBEN DÖRFER IMMOBILIEN

BRÜCKENKOPFGASSE 5/1
8020 GRAZ

OFFICE@7DOERFER.AT
+43 1 9392929