

## TOP H2-14

Lage 2.OG  
Zimmer 3

AR 2,49 m<sup>2</sup>  
BAD WC 6,90 m<sup>2</sup>  
SCHLAFEN 14,11 m<sup>2</sup>  
VORRAUM 6,57 m<sup>2</sup>  
WO-KO 26,50 m<sup>2</sup>  
ZIMMER 11,52 m<sup>2</sup>

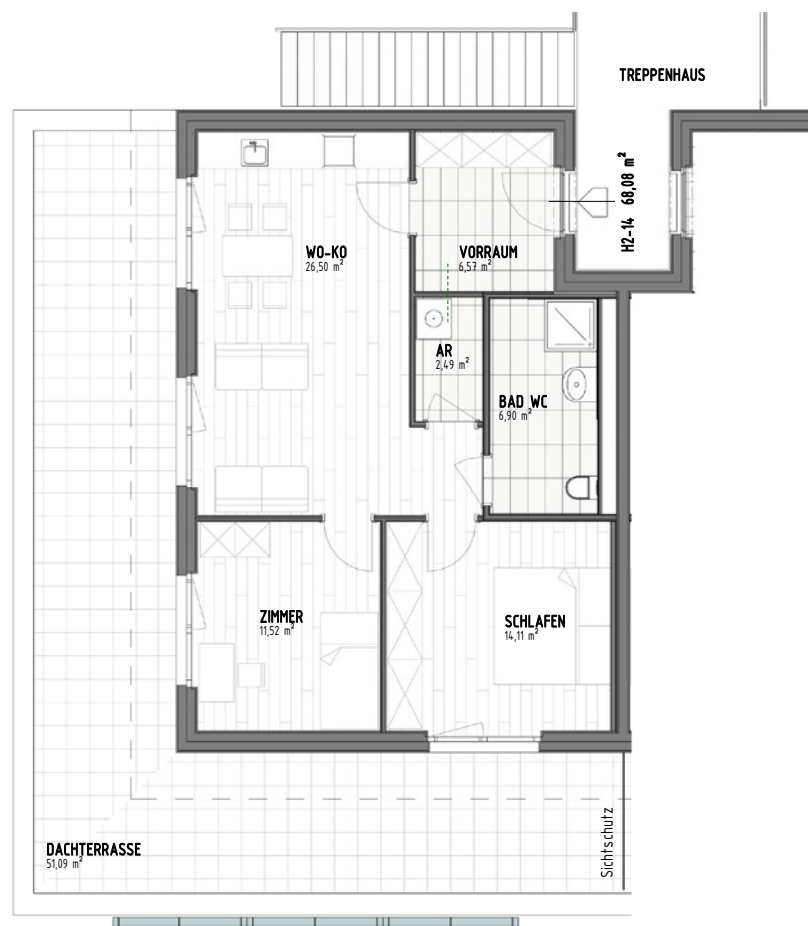
**GESAMT WNF 68,08 m<sup>2</sup>**

KELLER 4,67 m<sup>2</sup>

DACHTERRASSE 51,09 m<sup>2</sup>

**GESAMT FF 51,09 m<sup>2</sup>**

**H2-14 123,84 m<sup>2</sup>**



## Stadt.Land.Thal

THALSTRASSE 87-89  
8051 GRAZ



DIE ANGEGEBENEN MASSE SIND ZIRKAWERTE. MASSABWEICHUNGEN BIS ZU 3% DER GESAMTFLÄCHE, SOWIE TECHNISCH ERFORDERLICHE ÄNDERUNGEN SIND IM KAUFPREIS NICHT ENTHALTEN. DIE SANITÄREINRICHTUNG IST SINNBILDLICH ZU VERSTEHEN, DIE AUSSTATTUNG ERFOLGT GEMÄSS BAU- UND AUSSTATTUNGSBESCHREIBUNG.



**SIEBEN DÖRFER IMMOBILIEN**

BRÜCKENKOPFGASSE 5/1  
8020 GRAZ

OFFICE@7DOERFER.AT  
+43 1 9392929