



PW1 - Wohnpark Primelweg

8054 Graz - Primelweg 1



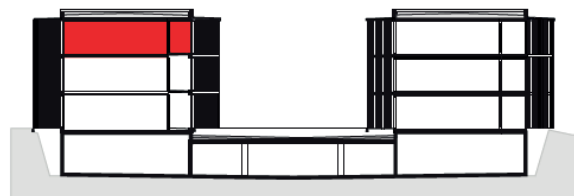
SIEBEN DÖRFER
IMMOBILIEN

TOP 2.14

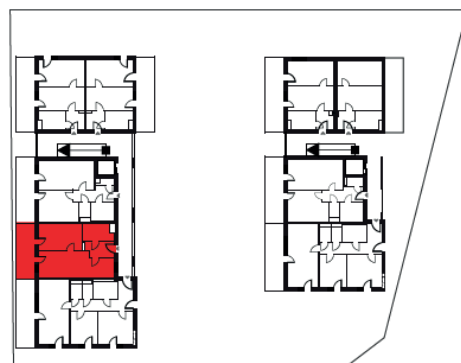
Lage 2. OG
Zimmer 2

Wohnküche 22,15 m²
Zimmer 13,58 m²
Vorraum 4,60 m²
Bad/WC 5,93 m²

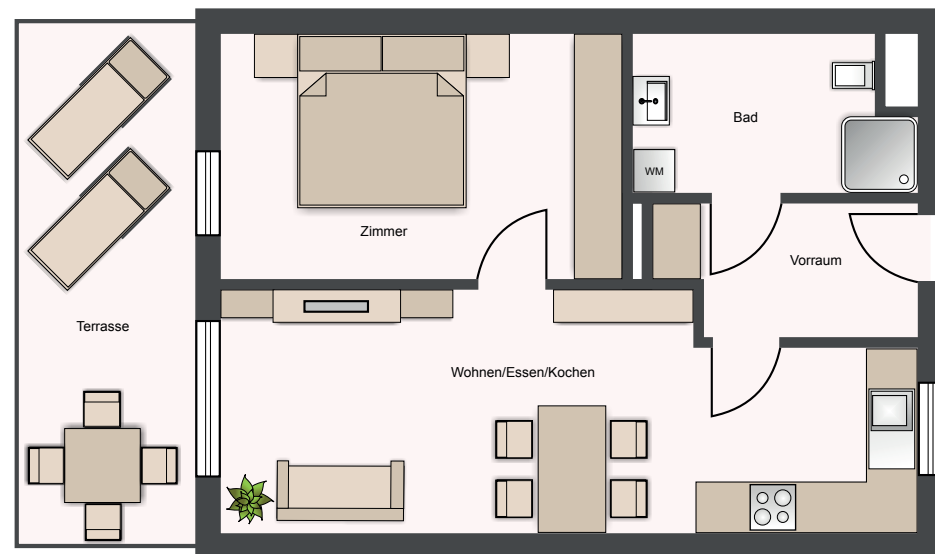
Wohnnutzfläche 46,24 m²
Balkon 12,25 m²



Schnitt C-C



ÜBERSICHTSPLAN



**IHRE ZUKUNFT
HAT EIN ZUHAUSE**

Ihr Ansprechpartner

Sieben Dörfer Immobilien
Brückenkopfgasse 5/1
8020 Graz

Email: office@7doerfer.at
Telefon: +43 1 9392929



Die angegebenen Maße sind Zirkawerte. Maßabweichungen bis zu 3% der Gesamtfläche, sowie technisch erforderliche Änderungen sind möglich. Eingetragene Möblierungen sind im Kaufpreis nicht enthalten. Die Sanitäreinrichtung ist sinnbildlich zu verstehen, die Ausstattung erfolgt gemäß Bau- und Ausstattungsbeschreibung.