

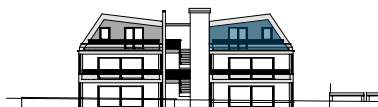
TOP 10 V2

Lage PH
Zimmer 3

1. Aufenthaltsraum	41,80 m ²
2. Flur	3,26 m ²
3. Abstellraum	2,05 m ²
4. WC	2,06 m ²
5. Schlafzimmer 1	14,37 m ²
6. Schrankraum	11,73 m ²
7. Duschbad / WC	14,2 m ²
8. Schlafzimmer 2	12,44 m ²

Wohnnutzfläche 101,91 m²

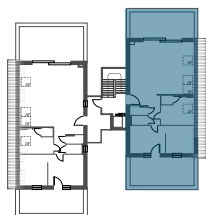
9. Terrasse 1	28,44 m ²
10. Terrasse 2	26,35 m ²



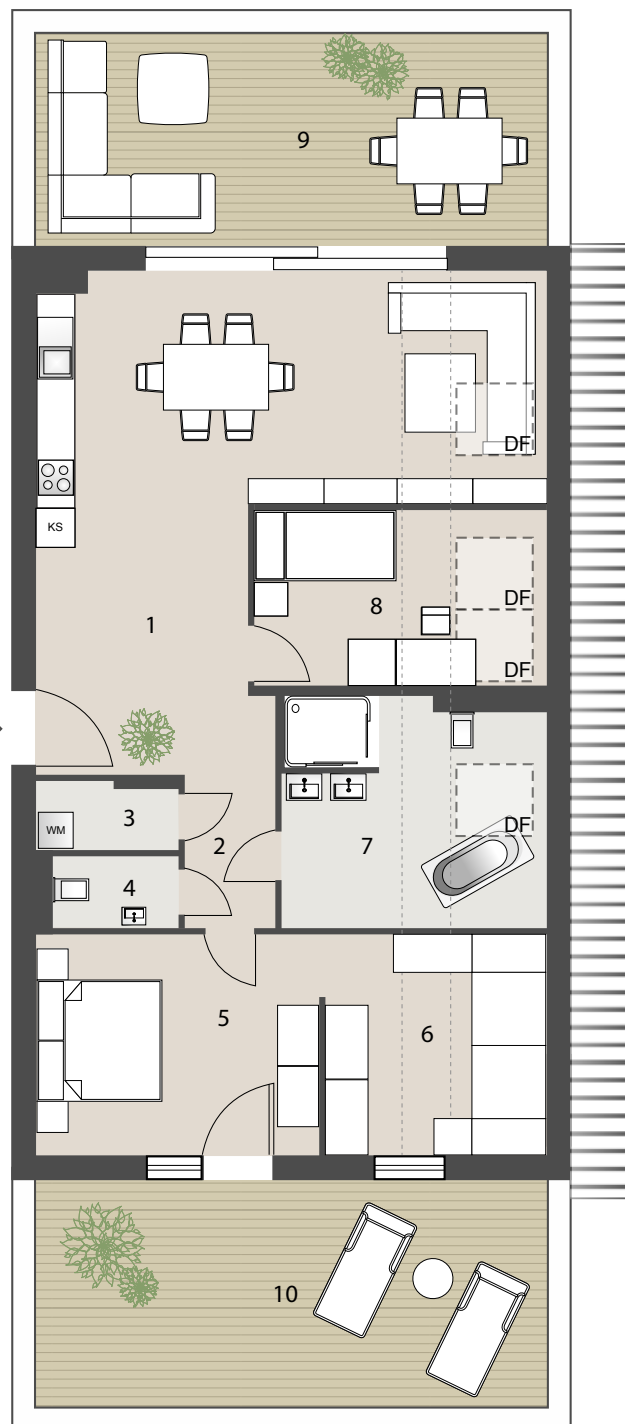
ANSICHT SÜD



ANSICHT OST



ÜBERSICHTSPLAN



SEEBLICK VELDEN

JOSEF-FRIEDRICH-PERKONIG
WEG 7

9220 VELDEN AM WÖRTHERSEE



DIE ANGEGEBENEN MASSE SIND ZIRKAWERTE. MASSABWEICHUNGEN BIS ZU 3% DER GESAMTFLÄCHE, SOWIE TECHNISCH ERFORDERLICHE ÄNDERUNGEN SIND MÖGLICH. EINGETRAGENE MÖBLIERUNGEN SIND IM KAUFPREIS NICHT ENTHALTEN. DIE SANITÄREINRICHTUNG IST SINNBILDICH ZU VERSTEHEN, DIE AUSSTATTUNG ERFOLGT GEMÄSS BAU- UND AUSSTATTUNGSBESCHREIBUNG.



SIEBEN DÖRFER IMMOBILIEN

BRÜCKENKOPFGASSE 5/1
8020 GRAZ

VERTRIEB-GRAZ@7DOERFER.AT
+43 664 1279351