

## TOP H1-01

Lage EG  
Zimmer 4

AR	1,97 m <sup>2</sup>
BAD	9,12 m <sup>2</sup>
SCHLAFEN	13,47 m <sup>2</sup>
VORRAUM	6,06 m <sup>2</sup>
WC	1,80 m <sup>2</sup>
WO-KO	40,89 m <sup>2</sup>
ZIMMER	11,46 m <sup>2</sup>
ZIMMER	11,34 m <sup>2</sup>

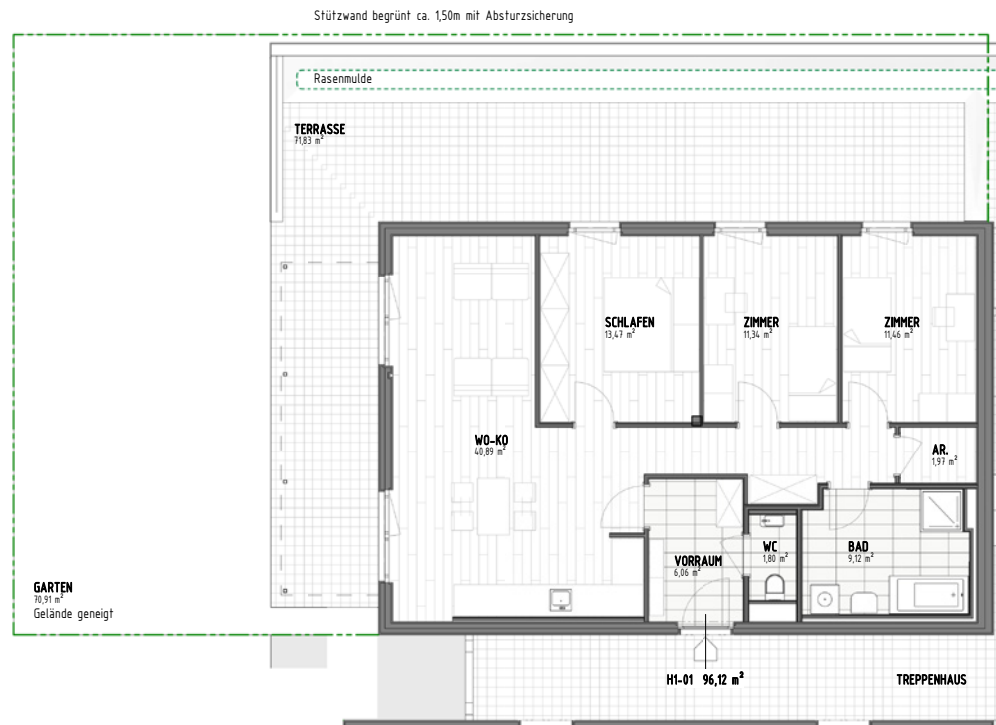
**GESAMT WNF 96,12 m<sup>2</sup>**

KELLER 4,48 m<sup>2</sup>

GARTEN 70,91 m<sup>2</sup>  
TERRASSE 71,85 m<sup>2</sup>

**GESAMT FF 142,74 m<sup>2</sup>**

**H1-01 243,34 m<sup>2</sup>**



## Stadt.Land.Thal

THALSTRASSE 87-89  
8051 GRAZ



DIE ANGEGEBENEN MASSE SIND ZIRKAWERTE. MASSABWEICHUNGEN BIS ZU 3% DER GESAMTFLÄCHE, SOWIE TECHNISCH ERFORDERLICHE ÄNDERUNGEN SIND MÖGLICH. EINGETRAGENE MÖBLIERUNGEN SIND IM KAUFPREIS NICHT ENTHALTEN. DIE SANITÄREINRICHTUNG IST SINNBILDLICH ZU VERSTEHEN, DIE AUSSTATTUNG ERFOLGT GEMÄSS BAU- UND AUSSTATTUNGSBESCHREIBUNG.



**SIEBEN DÖRFER IMMOBILIEN**

BRÜCKENKOPFGASSE 5/1  
8020 GRAZ

OFFICE@7DOERFER.AT  
+43 1 9392929