

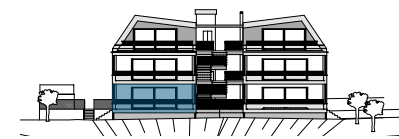
TOP 3

Lage EG
Zimmer 2

1. Vorraum	9,92 m ²
2. Duschbad	5,96 m ²
3. WC	2,13 m ²
4. Abstellraum	1,65 m ²
5. Zimmer	12,51 m ²
6. Wohnküche	31,56 m ²

Wohnnutzfläche 63,73 m²

7. Balkon	24,75 m ²
8. Garten unten	379,1 m ²
9. Garten oben	37,10 m ²



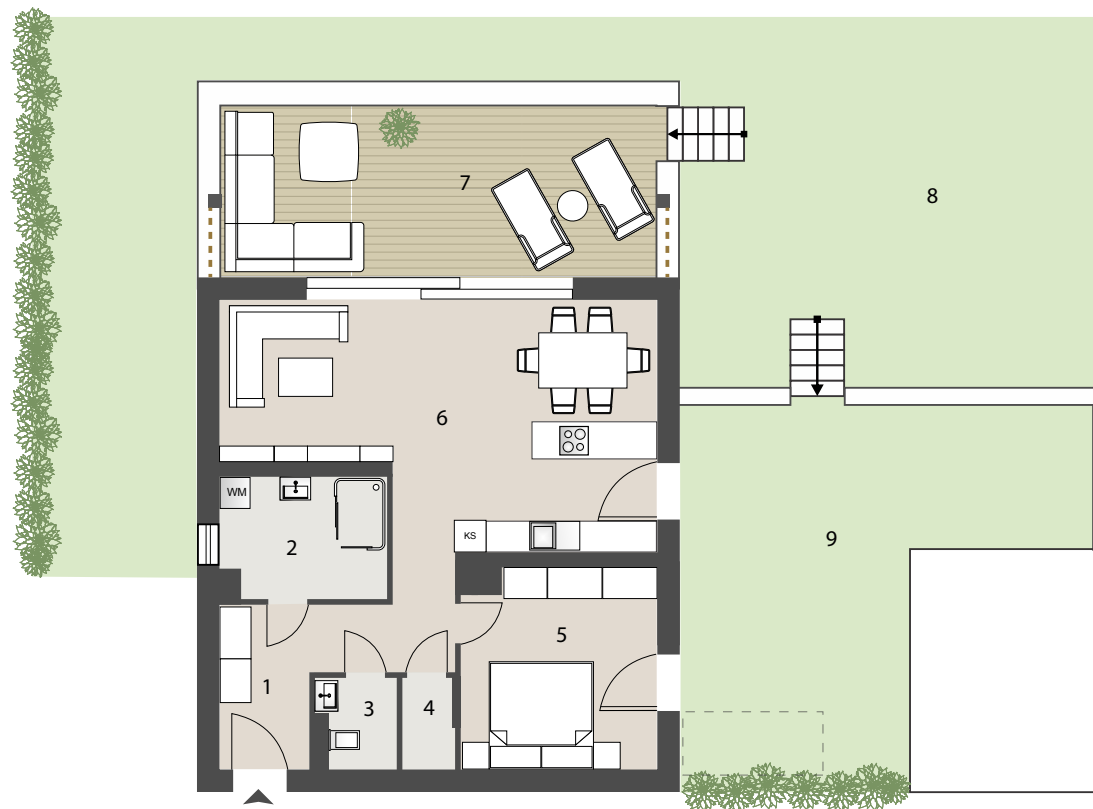
ANSICHT NORD



ANSICHT OST



ÜBERSICHTSPLAN



SEEBLICK VELDEN

JOSEF-FRIEDRICH-PERKONIG
WEG 7

9220 VELDEN AM WÖRTHERSEE



DIE ANGEGEBENEN MASSE SIND ZIRKAWERTE. MASSABWEICHUNGEN BIS ZU 3% DER GESAMTFLÄCHE, SOWIE TECHNISCH ERFORDERLICHE ÄNDERUNGEN SIND MÖGLICH. EINGETRAGENE MÖBLIERUNGEN SIND IM KAUFPREIS NICHT ENTHALTEN. DIE SANITÄREINRICHTUNG IST SINNBILDICH ZU VERSTEHEN, DIE AUSSTATTUNG ERFOLGT GEMÄSS BAU- UND AUSSTATTUNGSBESCHREIBUNG.



SIEBEN DÖRFER IMMOBILIEN

BRÜCKENKOPFGASSE 5/1
8020 GRAZ

VERTRIEB-GRAZ@7DOERFER.AT
+43 664 1279351