

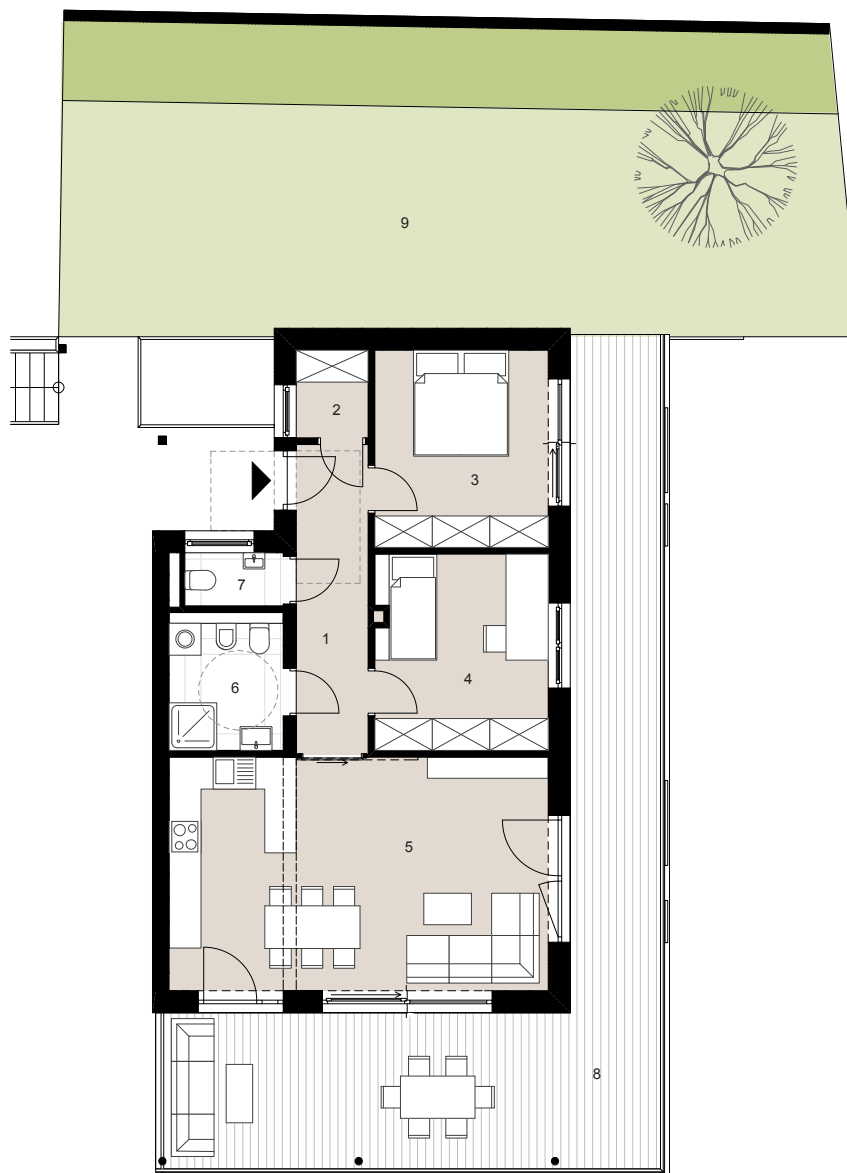
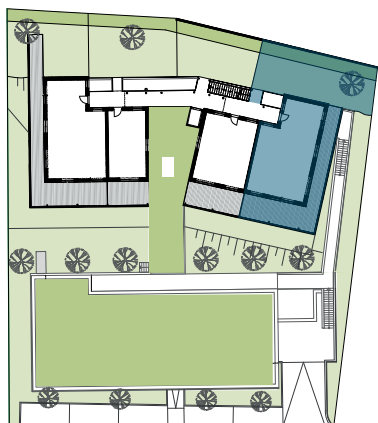
TOP 12

Lage 1. OG BK 2
Zimmer 3

1. Vorraum	7,89 m ²
2. AR	2,23 m ²
3. Schlafen	12,18 m ²
4. Kind	12,00 m ²
5. Wohnküche	31,46 m ²
6. Bad/WC	5,16 m ²
7. WC	1,85 m ²

Wohnnutzfläche 72,72 m²

8. Balkon	49,69 m ²
9. Private Gartenfläche	84,00 m ²



HANG- STRASSE

HANGSTRASSE 13
9220 VELDEN AM WÖRTHER-
SEE



DIE ANGEGEBENEN MASSE SIND ZIRKAWERTE. MASSABWEICHUNGEN BIS ZU 3% DER GESAMTFLÄCHE, SOWIE TECHNISCH ERFORDERLICHE ÄNDERUNGEN SIND MÖGLICH. EINGETRAGENE MÖBLIERUNGEN SIND IM KAUFPREIS NICHT ENTHALTEN. DIE SANITÄREINRICHTUNG IST SINNBILDLICH ZU VERSTEHEN, DIE AUSSTATTUNG ERFOLGT GEMÄSS BAU- UND AUSSTATTUNGSBESCHREIBUNG.



SIEBEN DÖRFER IMMOBILIEN

BRÜCKENKOPFGASSE 5/1
8020 GRAZ

OFFICE@7DOERFER.AT
+43 1 9392929