

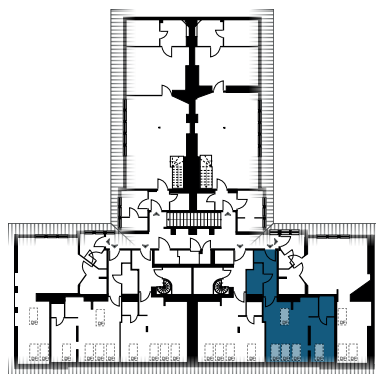
## TOP 30

Lage  
Zimmer

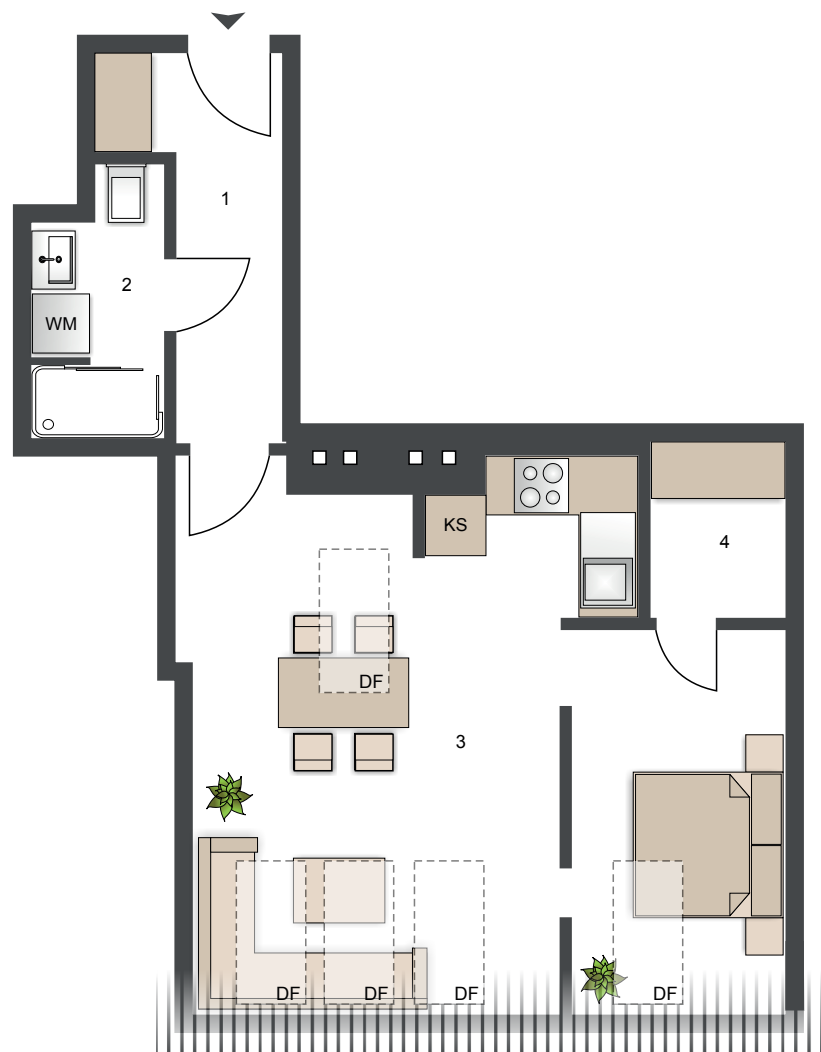
1. DG  
1

1. Vorraum	4,84 m <sup>2</sup>
2. Bad + WC	3,08 m <sup>2</sup>
3. Wohnküche	28,14 m <sup>2</sup>
4. AR	2,22 m <sup>2</sup>

**Wohnnutzfläche 38,28 m<sup>2</sup>**



ÜBERSICHTSPLAN



WOHNUNGSGRUNDRISS

## STADTHAUS MEIDLING

FOCKYGASSE 39-41  
1120 WIEN



UNVERBINDLICHE PLANSKIZZE: DIE AN-  
GEGEBENEN MASSE SIND ZIRKAWERTE.  
MASSABWEICHUNGEN BIS ZU 3% DER GESAMT-  
FLÄCHE, SOWIE TECHNISCH ERFORDERLICHE  
ÄNDERUNGEN SIND MÖGLICH. EINGETRA-  
GENE MÖBLIERUNGEN, BIS AUF KÜCHE UND  
BAD, SIND IM KAUFPREIS NICHT ENTHALTEN  
UND SIND SINNBILDICH ZU VERSTEHEN.



SIEBEN DÖRFER IMMOBILIEN

HIMMELPFORTGASSE 1/8  
1010 WIEN

OFFICE@7DOERFER.AT  
+43 1 9392929