

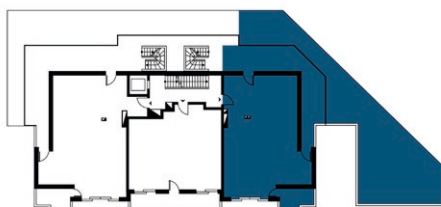
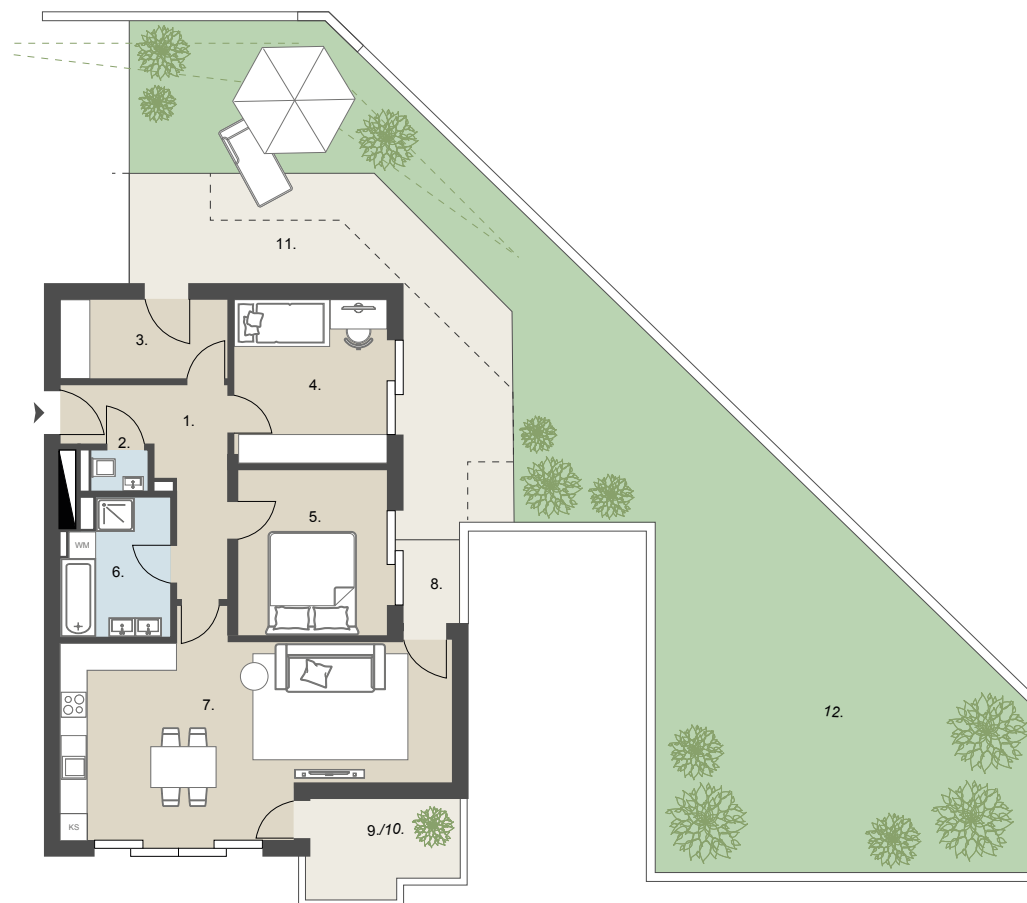
## TOP 6

Lage **1.OG**  
Zimmer **3**

1. Gang	9,82	m <sup>2</sup>
2. WC	1,20	m <sup>2</sup>
3. Abst.	6,72	m <sup>2</sup>
4. Zimmer	12,75	m <sup>2</sup>
5. Zimmer	13,26	m <sup>2</sup>
6. Bad	7,84	m <sup>2</sup>
7. Wohnküche	35,88	m <sup>2</sup>

**Wohnnutzfläche 87,47 m<sup>2</sup>**

8. Balkon	2,53	m <sup>2</sup>
9. Loggia	2,41	m <sup>2</sup>
10. Balkon	4,94	m <sup>2</sup>
11. Terrasse	29,52	m <sup>2</sup>
12. Garten	108,21	m <sup>2</sup>



## CARL 7

CARL-REICHERT-GASSE 7  
1170 WIEN



DIE ANGEGEBENEN MASSE SIND ZIRKAWERTE. MASSABWEICHUNGEN BIS ZU 3% DER GESAMTFLÄCHE, SOWIE TECHNISCH ERFORDERLICHE ÄNDERUNGEN SIND MÖGLICH. EINGETRAGENE MÖBLIERUNGEN SIND IM KAUFPREIS NICHT ENTHALTEN. DIE SANITÄREINRICHTUNG IST SINNBILDLICH ZU VERSTEHEN, DIE AUSSTATTUNG ERFOLGT GEMÄSS BAU- UND AUSSTATTUNGSBESCHREIBUNG.



**SIEBEN DÖRFER IMMOBILIEN**

HIMMELPFORTGASSE 1/8  
1010 WIEN

OFFICE@7DOERFER.AT  
+43 1 9392929