



LO15 - Schöner Leben im Norden Wiens

1210 Wien, Loschmidtgasse 15-17



SIEBEN DÖRFER
IMMOBILIEN

TOP 14

Lage 1. DG
Zimmer 2

Wohnküche 21,39 m²
Zimmer 14,29 m²
Vorraum 8,79 m²
Abstellraum 1,60 m²
Bad 4,23 m²
WC 1,94 m²

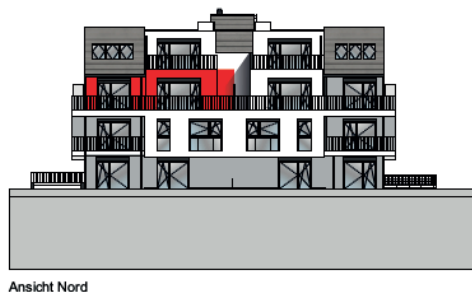
Wohnnutzfläche 52,24 m²
Terrasse 27,38 m²
Balkon 7,57 m²

**IHRE ZUKUNFT
HAT EIN ZUHAUSE**

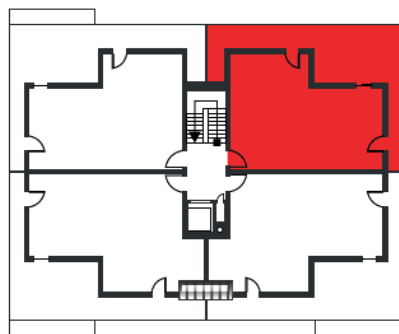
Ihr Ansprechpartner

Sieben Dörfer Immobilien
Marc Aurel Straße 4/16
1010 Wien

Email: office@7doerfer.at
Telefon: +43 1 939 29 29



Ansicht Nord



ÜBERSICHTSPLAN



WOHNUNGSPLAN



Die angegebenen Maße sind Zirkwerte. Maßabweichungen bis zu 3% der Gesamtfläche, sowie technisch erforderliche Änderungen sind möglich. Eingetragene Möblierungen sind im Kaufpreis nicht enthalten. Die Sanitär- richtung ist sinnbildlich zu verstehen, die Ausstattung erfolgt gemäß Bau- und Ausstattungsbeschreibung.