

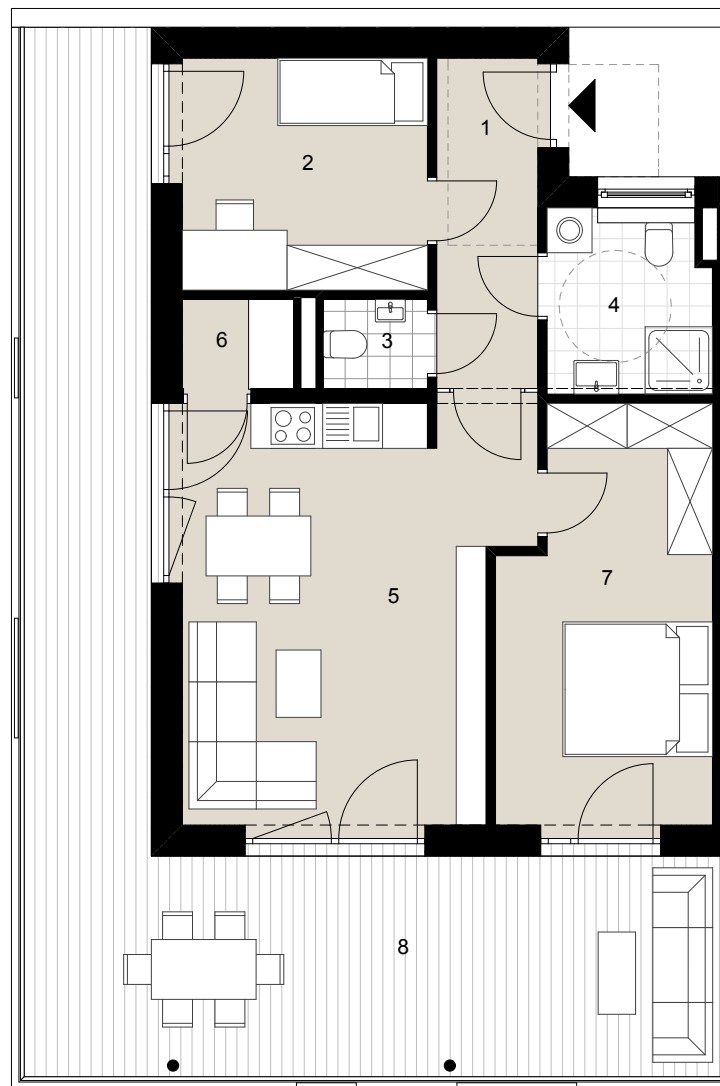
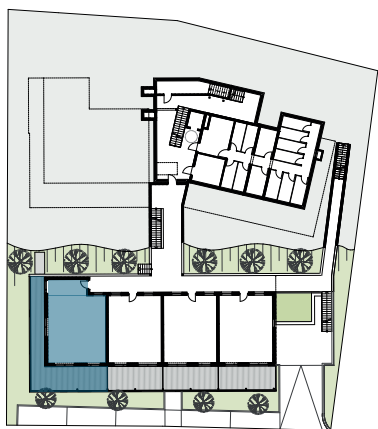
## TOP 1

Lage EG  
Zimmer 3

1. Vorraum	5,96 m <sup>2</sup>
2. Kind	10,15 m <sup>2</sup>
3. WC	1,65 m <sup>2</sup>
4. Bad/WC	5,05 m <sup>2</sup>
5. Wohnküche	24,32 m <sup>2</sup>
6. AR	1,77 m <sup>2</sup>
7. Schlafen	14,94 m <sup>2</sup>

**Wohnnutzfläche 63,84 m<sup>2</sup>**

8. Balkon	46,30 m <sup>2</sup>
-----------	----------------------



# HANG- STRASSE

HANGSTRASSE 13  
9220 VELDEN AM WÖRTHER-  
SEE



DIE ANGEGEBENEN MASSE SIND ZIRKAWERTE. MASSABWEICHUNGEN BIS ZU 3% DER GESAMTFLÄCHE, SOWIE TECHNISCH ERFORDERLICHE ÄNDERUNGEN SIND MÖGLICH. EINGETRAGENE MÖBLIERUNGEN SIND IM KAUFPREIS NICHT ENTHALTEN. DIE SANITÄREINRICHTUNG IST SINNBILDLICH ZU VERSTEHEN, DIE AUSSTATTUNG ERFOLGT GEMÄSS BAU- UND AUSSTATTUNGSBESCHREIBUNG.



**SIEBEN DÖRFER IMMOBILIEN**

BRÜCKENKOPFGASSE 5/1  
8020 GRAZ

OFFICE@7DOERFER.AT  
+43 1 9392929