

TOP H2-18

Lage 2.OG
Zimmer 2

BAD WC 7,84 m²
SCHLAFEN 12,88 m²
VORRAUM 6,97 m²
WO-KO 18,38 m²

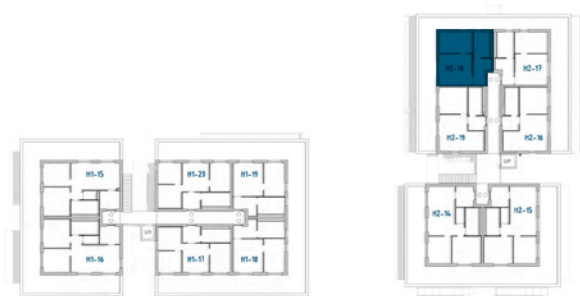
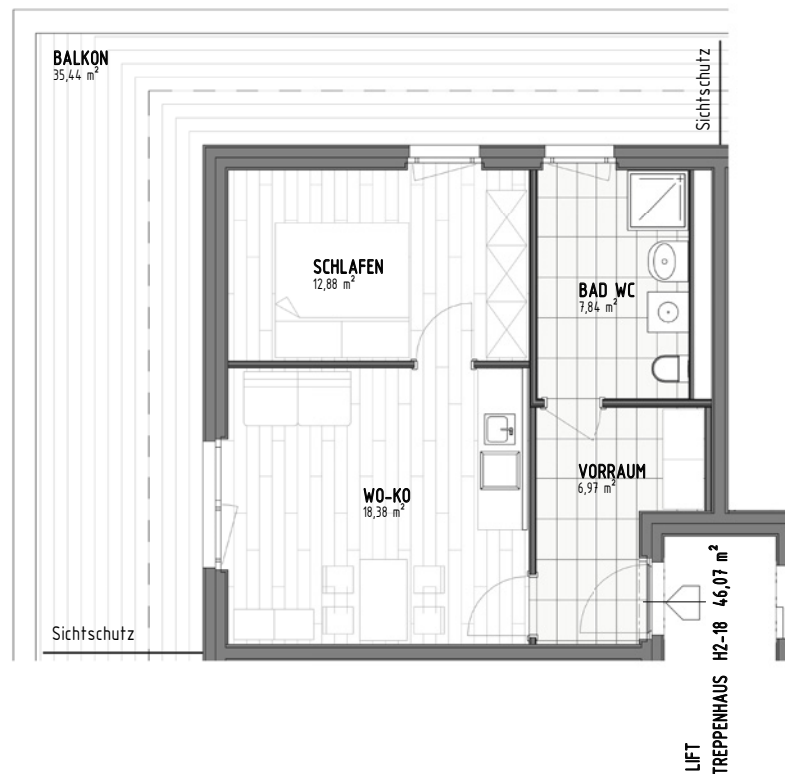
GESAMT WNF 46,07 m²

KELLER 5,10 m²

BALKON 35,44 m²

GESAMT FF 35,44 m²

H2-18 86,61 m²



Stadt.Land.Thal

THALSTRASSE 87-89
8051 GRAZ



DIE ANGEGEBENEN MASSE SIND ZIRKAWERTE. MASSABWEICHUNGEN BIS ZU 3% DER GESAMTFLÄCHE, SOWIE TECHNISCH ERFORDERLICHE ÄNDERUNGEN SIND MÖGLICH. EINGETRAGENE MÖBLIERUNGEN SIND IM KAUFPREIS NICHT ENTHALTEN. DIE SANITÄREINRICHTUNG IST SINNBILDLICH ZU VERSTEHEN, DIE AUSSTATTUNG ERFOLGT GEMÄSS BAU- UND AUSSTATTUNGSBESCHREIBUNG.



SIEBEN DÖRFER IMMOBILIEN

BRÜCKENKOPFGASSE 5/1
8020 GRAZ

OFFICE@7DOERFER.AT
+43 1 9392929