

Lager I

SOUTERRAIN

Lagerfläche	462,89 m ²
Heizraum	5,41 m ²
Werkstätte	26,71 m ²
Gang	6,04 m ²

1. OBERGESCHOSS

Flur	9,39 m ²
------	---------------------

ERDGESCHOSS

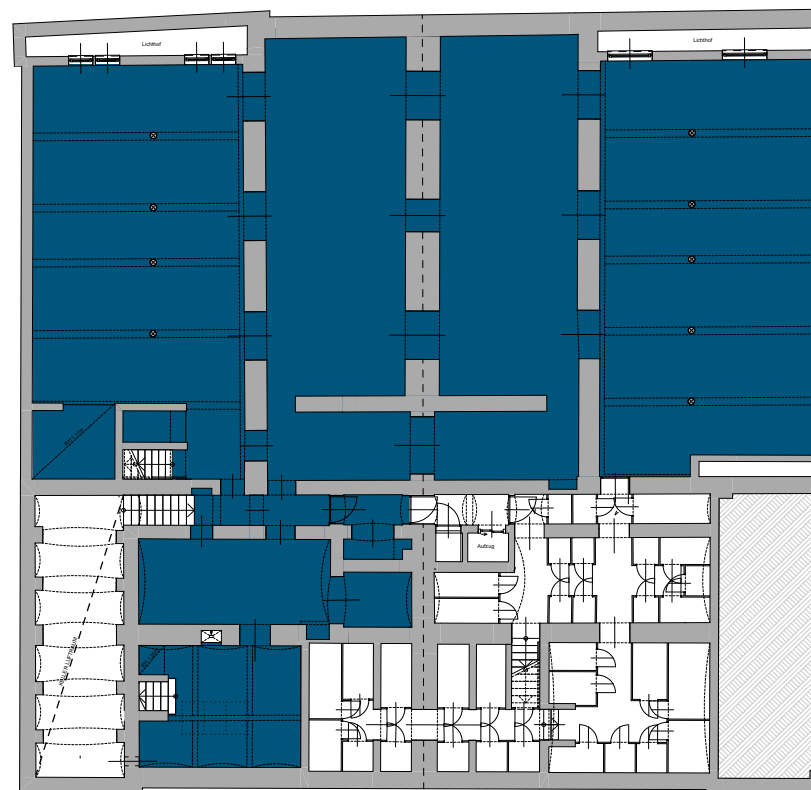
Einfahrt	50,73 m ²
----------	----------------------

KELLERGESCHOSS

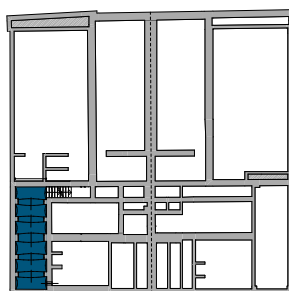
Keller	35,19 m ²
--------	----------------------

GESAMT

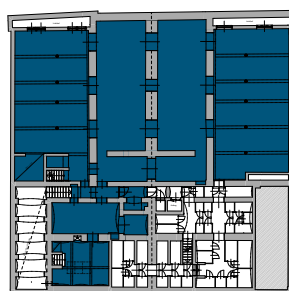
596,63 m²



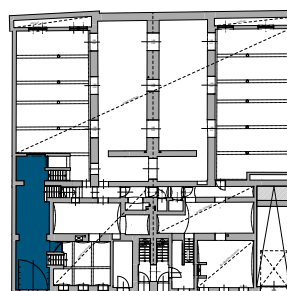
DETAILANSICHT SOUTERRAIN



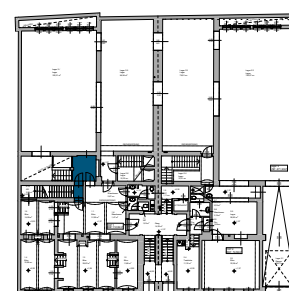
KELLERGESCHOSS



SOUTERRAIN



ERDGESCHOSS



1. OBERGESCHOSS

STADTHAUS MEIDLING

FOCKYGASSE 39-41
1120 WIEN



UNVERBINDLICHE PLANSKIZZE: DIE AN-
GEGEBENEN MASSE SIND ZIRKAWERTE.
MASSABWEICHUNGEN BIS ZU 3% DER GESAMT-
FLÄCHE, SOWIE TECHNISCH ERFORDERLICHE
ÄNDERUNGEN SIND MÖGLICH. EINGETRA-
GENE MÖBLIERUNGEN, BIS AUF KÜCHE UND
BAD, SIND IM KAUFPREIS NICHT ENTHALTEN
UND SIND SINNBILDICH ZU VERSTEHEN.



SIEBEN DÖRFER IMMOBILIEN

HIMMELPFORTGASSE 1/8
1010 WIEN

OFFICE@7DOERFER.AT
+43 1 9392929