

# STADTHAUS MEIDLING

FOCKYGASSE 39-41  
1120 WIEN



UNVERBINDLICHE PLANSKIZZE: DIE AN-  
GEGEBENEN MASSE SIND ZIRKAWERTE.  
MASSABWEICHUNGEN BIS ZU 3% DER GESAMT-  
FLÄCHE, SOWIE TECHNISCH ERFORDERLICHE  
ÄNDERUNGEN SIND MÖGLICH. EINGETRA-  
GENE MÖBLIERUNGEN, BIS AUF KÜCHE UND  
BAD, SIND IM KAUFPREIS NICHT ENTHALTEN  
UND SIND SINNBILDICH ZU VERSTEHEN.



SIEBEN DÖRFER IMMOBILIEN

MARC-AUREL-STRASSE 4/16  
1010 WIEN

OFFICE@7DOERFER.AT  
+43 1 9392929

## Lager I

### SOUTERRAIN

Lagerfläche	462,89 m <sup>2</sup>
Heizraum	5,41 m <sup>2</sup>
Werkstätte	26,71 m <sup>2</sup>
Gang	6,04 m <sup>2</sup>

### 1. OBERGESCHOSS

Flur	9,39 m <sup>2</sup>
------	---------------------

### ERDGESCHOSS

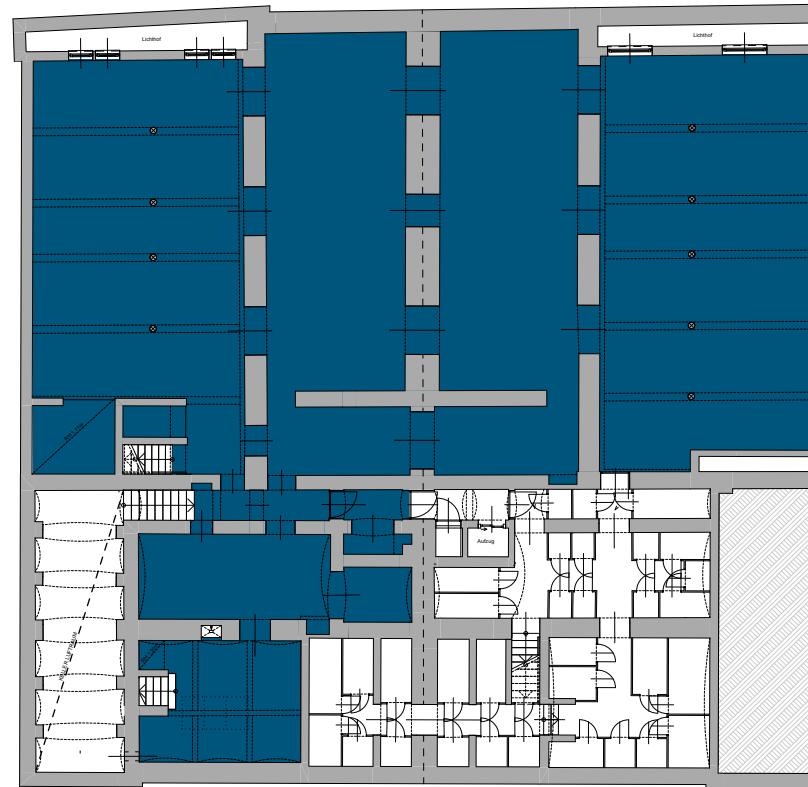
Einfahrt	50,73 m <sup>2</sup>
----------	----------------------

### KELLERGESCHOSS

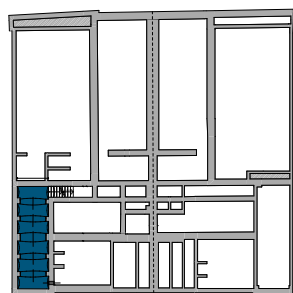
Keller	35,19 m <sup>2</sup>
--------	----------------------

### GESAMT

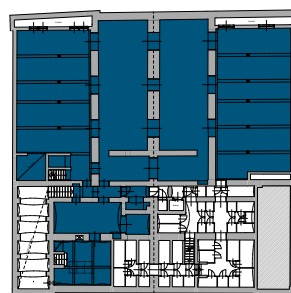
**596,63 m<sup>2</sup>**



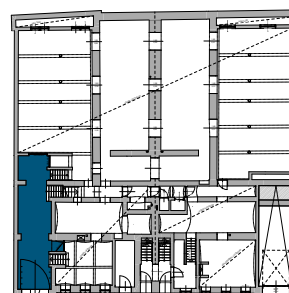
DETAILANSICHT SOUTERRAIN



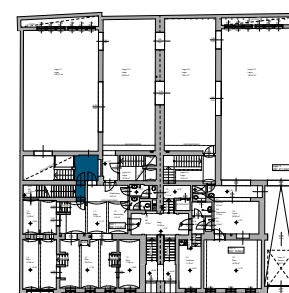
KELLERGESCHOSS



SOUTERRAIN



ERDGESCHOSS



1. OBERGESCHOSS