

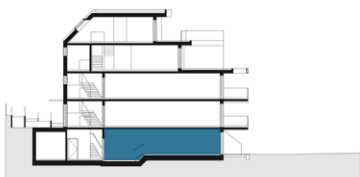
## TOP 1

Lage Gartengeschoss  
Zimmer 3

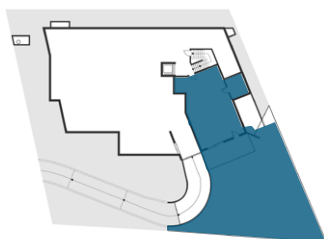
1. Vorraum	6,28 m <sup>2</sup>
2. Bad	7,03 m <sup>2</sup>
3. WC	1,90 m <sup>2</sup>
4. AR	1,73 m <sup>2</sup>
5. Hobbyraum	23,78 m <sup>2</sup>
6. Wohnküche	27,53 m <sup>2</sup>
7. Zimmer	14,01 m <sup>2</sup>

**Wohnnutzfläche 82,26 m<sup>2</sup>**

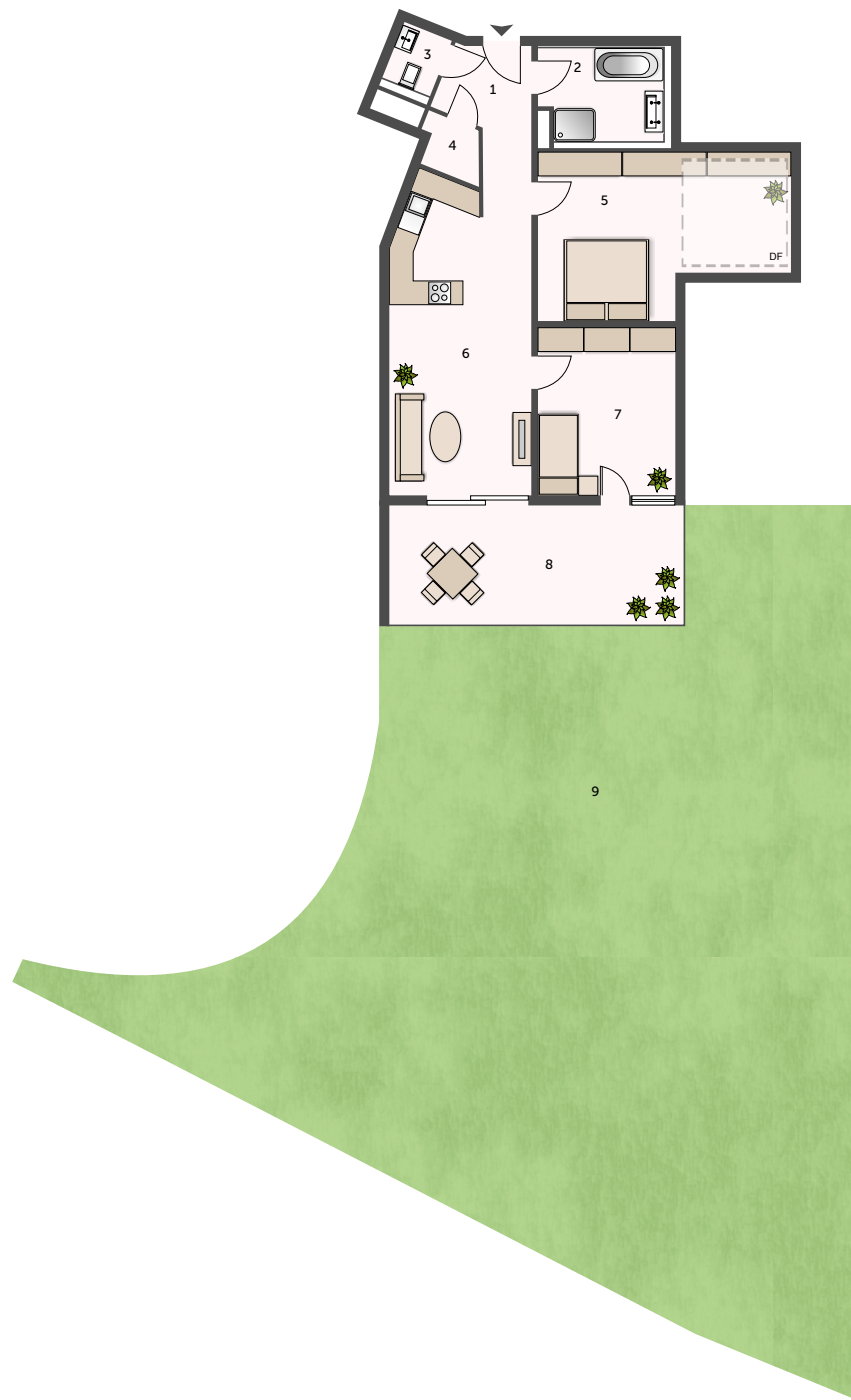
8. Terrasse	23,25 m <sup>2</sup>
9. Garten	227,57 m <sup>2</sup>



GESCHOSSPLAN



ÜBERSICHTSPLAN



# GZ100

GALLITZINSTRASSE 100  
1160 WIEN



DIE ANGEgebenEN MASSE SIND ZIRKAWERTE. MASSABWEICHUNGEN BIS ZU 3% DER GESAMTFLÄCHE, SOWIE TECHNISCH ERFORDERLICHE ÄNDERUNGEN SIND MÖGLICH. EINGETRAGENE MÖBLIERUNGEN SIND IM KAUFPREIS NICHT ENTHALTEN. DIE SANITÄREINRICHTUNG IST SINNBILDLICH ZU VERSTEHEN, DIE AUSSTATTUNG ERFOLGT GEMÄSS BAU- UND AUSSTATTUNGSBESCHREIBUNG.



**SIEBEN DÖRFER IMMOBILIEN**

MARC-AUREL-STRASSE 4/16  
1010 WIEN

OFFICE@7DOERFER.AT  
+43 1 9392929