

STADTHAUS MEIDLING

FOCKYGASSE 39-41
1120 WIEN



UNVERBINDLICHE PLANSKIZZE: DIE AN-
GEBEBENEN MASSE SIND ZIRKAWERTE.
MASSABWEICHUNGEN BIS ZU 3% DER GESAMT-
FLÄCHE, SOWIE TECHNISCH ERFORDERLICHE
ÄNDERUNGEN SIND MÖGLICH. EINGETRA-
GENE MÖBLIERUNGEN, BIS AUF KÜCHE UND
BAD, SIND IM KAUFPREIS NICHT ENTHALTEN
UND SIND SINNBILDICH ZU VERSTEHEN.



SIEBEN DÖRFER IMMOBILIEN

HIMMELPFORTGASSE 1/8
1010 WIEN

OFFICE@7DOERFER.AT
+43 1 9392929

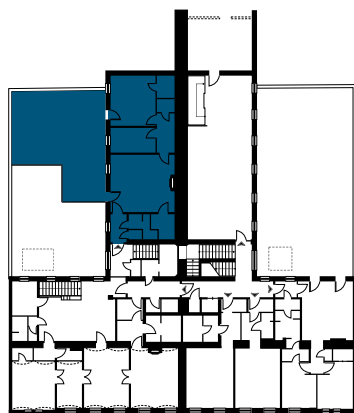
TOP 3

Lage **1. + 2. OG**
Zimmer **3**

1. Vorraum	4,00 m ²
2. AR	1,14 m ²
3. Gang	4,84 m ²
4. VR	3,40 m ²
5. WC	0,89 m ²
6. Bad	3,33 m ²
7. Küche	4,09 m ²
8. Wohnzimmer	27,99 m ²
9. VR	5,60 m ²
10. Zimmer	8,55 m ²
11. AR	1,89 m ²
12. Zimmer	16,80 m ²
13. AR	3,02 m ²

Wohnnutzfläche 85,54 m²

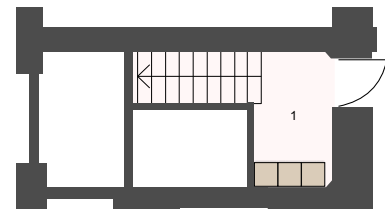
14. Terrasse	65,06 m ²
--------------	----------------------



ÜBERSICHTSPLAN



WOHNUNGSGRUNDRISS



EINGANG IM ZWISCHENGESCHOSS