

TOP 12

Lage 1. DG
Zimmer 4

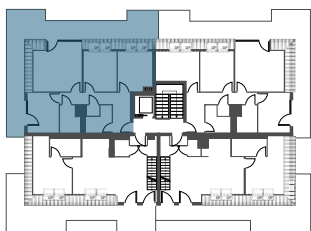
1. VR	4,03 m ²
2. Bad / WC	4,48 m ²
3. Zimmer 1	13,24 m ²
4. Zimmer 2	12,88 m ²
5. AR	0,92 m ²
6. Gang	6,18 m ²
7. Bad	3,98 m ²
8. Zimmer 3	10,25 m ²
9. Wohnküche	20,96 m ²

Wohnnutzfläche 76,92 m²

10. Terrasse	12,76 m ²
11. Balkon	8,3 m ²
12. Terrasse	10,45 m ²
13. Balkon	6,71 m ²



ANSICHT NORD



ÜBERSICHTSPLAN



DAS JOE

LOSCHMIDTGASSE 22-24
1210 WIEN



DIE ANGEGEBENEN MASSE SIND ZIRKAWERTE. MASSABWEICHUNGEN BIS ZU 3% DER GESAMTFLÄCHE, SOWIE TECHNISCH ERFORDERLICHE ÄNDERUNGEN SIND MÖGLICH. EINGETRAGENE MÖBLIERUNGEN SIND IM KAUFPREIS NICHT ENTHALTEN. DIE SANITÄREINRICHTUNG IST SINNBILDLICH ZU VERSTEHEN, DIE AUSSTATTUNG ERFOLGT GEMÄSS BAU- UND AUSSTATTUNGSBESCHREIBUNG.



SIEBEN DÖRFER IMMOBILIEN

MARC-AUREL-STRASSE 4/16
1010 WIEN

OFFICE@7DOERFER.AT
+43 1 9392929