

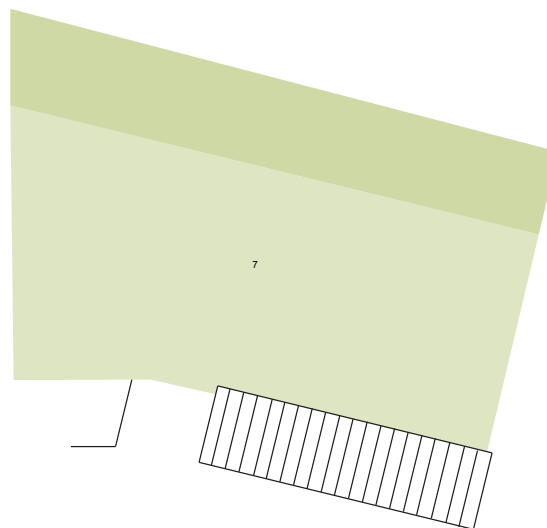
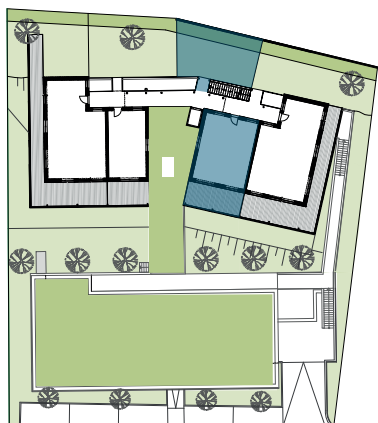
## TOP 11

Lage 1. OG BK 2  
Zimmer 2

1. Vorraum	4,96 m <sup>2</sup>
2. Bad/WC	5,09 m <sup>2</sup>
3. Wohnküche	28,57 m <sup>2</sup>
4. Schlafen	9,96 m <sup>2</sup>
5. AR	1,97 m <sup>2</sup>

**Wohnnutzfläche 50,53 m<sup>2</sup>**

6. Balkon	20,80 m <sup>2</sup>
7. Private Gartenfläche	62,00 m <sup>2</sup>



# HANG- STRASSE

HANGSTRASSE 13  
9220 VELDEN AM WÖRTHER-  
SEE



DIE ANGEGEBENEN MASSE SIND ZIRKAWERTE. MASSABWEICHUNGEN BIS ZU 3% DER GESAMTFLÄCHE, SOWIE TECHNISCH ERFORDERLICHE ÄNDERUNGEN SIND MÖGLICH. EINGETRAGENE MÖBLIERUNGEN SIND IM KAUFPREIS NICHT ENTHALTEN. DIE SANITÄREINRICHTUNG IST SINNBILDLICH ZU VERSTEHEN, DIE AUSSTATTUNG ERFOLGT GEMÄSS BAU- UND AUSSTATTUNGSBESCHREIBUNG.



**SIEBEN DÖRFER IMMOBILIEN**

BRÜCKENKOPFGASSE 5/1  
8020 GRAZ

OFFICE@7DOERFER.AT  
+43 1 9392929