

TOP 3

Lage EG
Zimmer 2

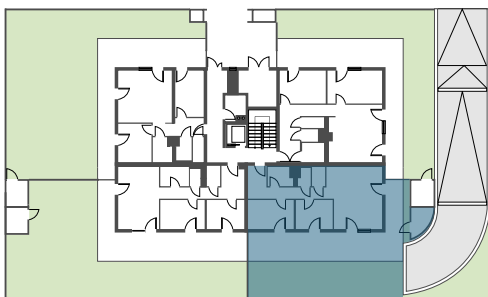
1. VR	4,84 m ²
2. Bad	3,44 m ²
3. Zimmer 1	10,46 m ²
4. Gang	5,26 m ²
5. WC	1,61 m ²
6. Zimmer 2	8,3 m ²
7. AR	1,95 m ²
8. Wohnküche	25,01 m ²

Wohnnutzfläche 60,87 m²

9. Terrasse	41,21 m ²
10. Garten	51,14 m ²
11. AR	3,75 m ²



ANSICHT SÜD



ÜBERSICHTSPLAN



DAS JOE

LOSCHMIDTGASSE 22-24
1210 WIEN



DIE ANGEGEBENEN MASSE SIND ZIRKAWERTE. MASSABWEICHUNGEN BIS ZU 3% DER GESAMTFLÄCHE, SOWIE TECHNISCHE ERFORDERLICHE ÄNDERUNGEN SIND MÖGLICH. EINGETRAGENE MÖBLIERUNGEN SIND IM KAUFPREIS NICHT ENTHALTEN. DIE SANITÄREINRICHTUNG IST SINNBILDLICH ZU VERSTEHEN, DIE AUSSTATTUNG ERFOLGT GEMÄSS BAU- UND AUSSTATTUNGSBESCHREIBUNG.



SIEBEN DÖRFER IMMOBILIEN

MARC-AUREL-STRASSE 4/16
1010 WIEN

OFFICE@7DOERFER.AT
+43 1 9392929