

TOP 24

Lage
Zimmer

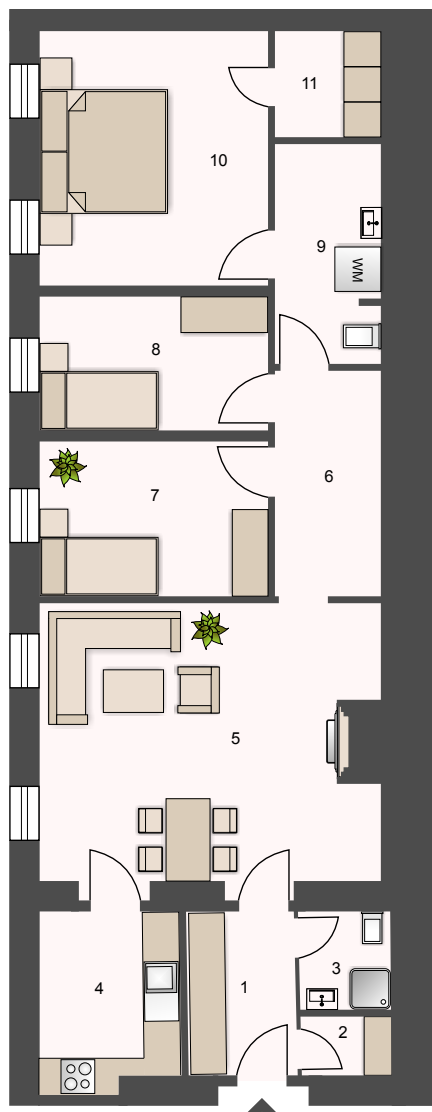
4.OG
4

1. Vorraum	5,12 m ²
2. AR	1,48 m ²
3. Bad +WC	2,51 m ²
4. Küche	6,63 m ²
5. Wohnzimmer	26,44 m ²
6. Vorraum	6,59 m ²
7. Zimmer 1	9,93 m ²
8. Zimmer 2	8,51 m ²
9. Bad + WC	6,40 m ²
10. Zimmer 3	16,24 m ²
11. AR	3,10 m ²

Wohnnutzfläche 92,95 m²



ÜBERSICHTSPLAN



WOHNUNGSGRUNDRISS

STADTHAUS MEIDLING

FOCKYGASSE 39-41
1120 WIEN



UNVERBINDLICHE PLANSKIZZE: DIE AN-
GEGEBENEN MASSE SIND ZIRKAWERTE.
MASSABWEICHUNGEN BIS ZU 3% DER GESAMT-
FLÄCHE, SOWIE TECHNISCH ERFORDERLICHE
ÄNDERUNGEN SIND MÖGLICH. EINGETRA-
GENE MÖBLIERUNGEN, BIS AUF KÜCHE UND
BAD, SIND IM KAUFPREIS NICHT ENTHALTEN
UND SIND SINNBILDLICH ZU VERSTEHEN.



SIEBEN DÖRFER IMMOBILIEN

HIMMELPFORTGASSE 1/8
1010 WIEN

OFFICE@7DOERFER.AT
+43 1 9392929