

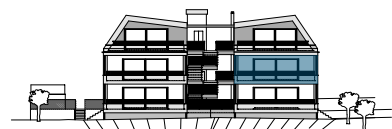
TOP 6

Lage 1. OG
Zimmer 3

1. Vorraum	13,92 m ²
2. WC	2,5 m ²
3. Abstellraum	1,02 m ²
4. Zimmer 1	12,51 m ²
5. Zimmer 2	10,75 m ²
6. Duschbad	7,74 m ²
7. Wohnküche	31,32 m ²

Wohnnutzfläche 79,76 m²

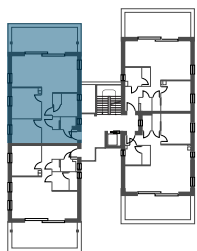
8. Balkon 24,75 m²



ANSICHT NORD



ANSICHT WEST



ÜBERSICHTSPLAN



SEEBLICK VELDEN

JOSEF-FRIEDRICH-PERKONIG
WEG 7

9220 VELDEN AM WÖRTHERSEE



DIE ANGEGEBENEN MASSE SIND ZIRKAWERTE. MASSABWEICHUNGEN BIS ZU 3% DER GESAMTFLÄCHE, SOWIE TECHNISCH ERFORDERLICHE ÄNDERUNGEN SIND MÖGLICH. EINGETRAGENE MÖBLIERUNGEN SIND IM KAUFPREIS NICHT ENTHALTEN. DIE SANITÄREINRICHTUNG IST SINNBILDICH ZU VERSTEHEN, DIE AUSSTATTUNG ERFOLGT GEMÄSS BAU- UND AUSSTATTUNGSBESCHREIBUNG.



SIEBEN DÖRFER IMMOBILIEN

BRÜCKENKOPFGASSE 5/1
8020 GRAZ

VERTRIEB-GRAZ@7DOERFER.AT
+43 664 1279351