

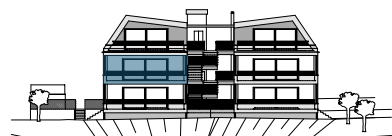
TOP 7

Lage 1. OG
Zimmer 2

1. Vorraum	9,92 m ²
2. Duschbad	5,96 m ²
3. WC	2,13 m ²
4. Abstellraum	1,65 m ²
5. Zimmer	12,51 m ²
6. Wohnküche	31,56 m ²

Wohnnutzfläche 63,73 m²

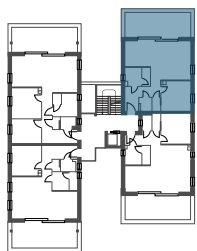
7. Balkon 24,75 m²



ANSICHT NORD



ANSICHT OST



ÜBERSICHTSPLAN



SEEBLICK II

JOSEF-FRIEDRICH-PERKONIG
WEG 7
9220 VELDEN AM WÖRTHESSEE



DIE ANGEGEBENEN MASSE SIND ZIRKAWERTE. MASSABWEICHUNGEN BIS ZU 3% DER GESAMTFLÄCHE, SOWIE TECHNISCH ERFORDERLICHE ÄNDERUNGEN SIND MÖGLICH. EINGETRAGENE MÖBLIERUNGEN SIND IM KAUFPREIS NICHT ENTHALTEN. DIE SANITÄREINRICHTUNG IST SINNBILDLICH ZU VERSTEHEN, DIE AUSSTATTUNG ERFOLGT GEMÄSS BAU- UND AUSSTATTUNGSBESCHREIBUNG.



SIEBEN DÖRFER IMMOBILIEN

BRÜCKENKOPFGASSE 5/1
8020 GRAZ

OFFICE@7DOERFER.AT
+43 1 9392929