

STADTHAUS MEIDLING

FOCKYGASSE 39-41
1120 WIEN



UNVERBINDLICHE PLANSKIZZE: DIE AN-
GEGEBENEN MASSE SIND ZIRKAWERTE.
MASSABWEICHUNGEN BIS ZU 3% DER GESAMT-
FLÄCHE, SOWIE TECHNISCH ERFORDERLICHE
ÄNDERUNGEN SIND MÖGLICH. EINGETRA-
GENE MÖBLIERUNGEN, BIS AUF KÜCHE UND
BAD, SIND IM KAUFPREIS NICHT ENTHALTEN
UND SIND SINNBILDICH ZU VERSTEHEN.



SIEBEN DÖRFER IMMOBILIEN

HIMMELPFORTGASSE 1/8
1010 WIEN

OFFICE@7DOERFER.AT
+43 1 9392929

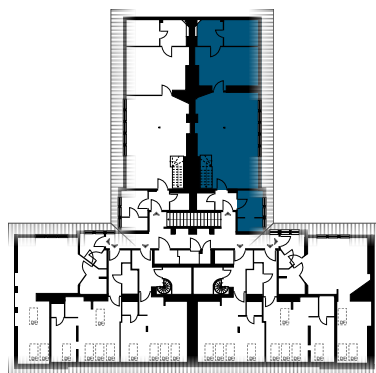
TOP 32

Lage 1. + 2. DG
Zimmer 2

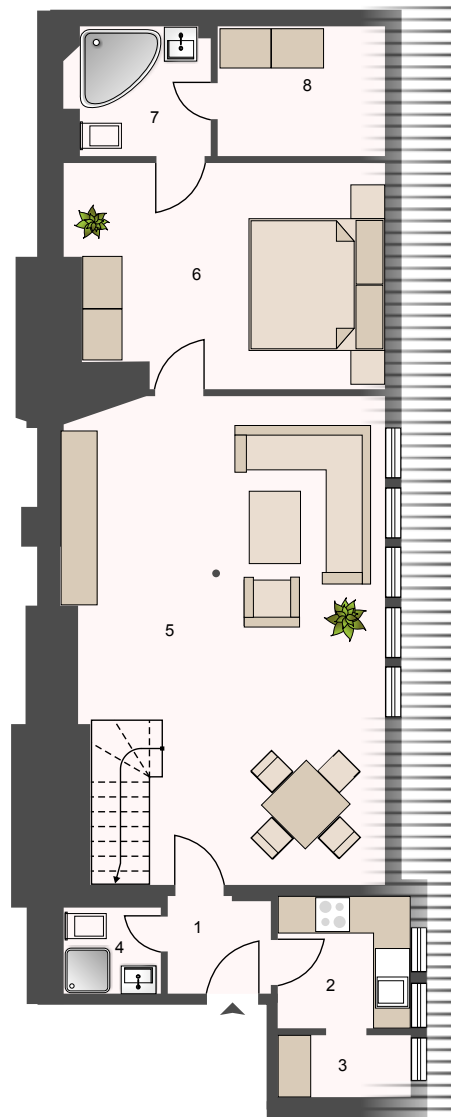
1. VR	2,81 m ²
2. Bad + WC	2,12 m ²
3. Küche	4,77 m ²
4. AR	2,39 m ²
5. Wohnen	41,71 m ²
6. Zimmer	17,71 m ²
7. Bad + WC	4,69 m ²
8. AR	6,22 m ²

Wohnnutzfläche 82,42 m²

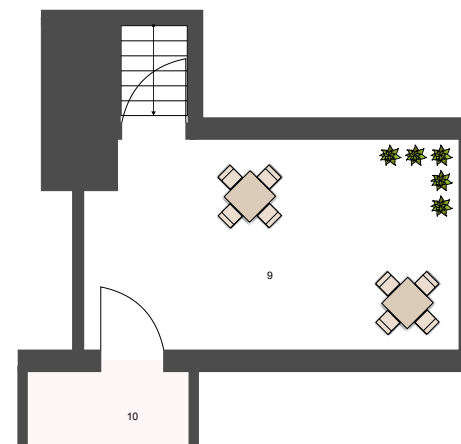
9. Dachterrasse	18,13 m ²
10. AR	2,50 m ²



ÜBERSICHTSPLAN



WOHNUNGSGRUNDRISS



GRUNDRISS DG