

## TOP 25

Lage  
Zimmer

DG  
2

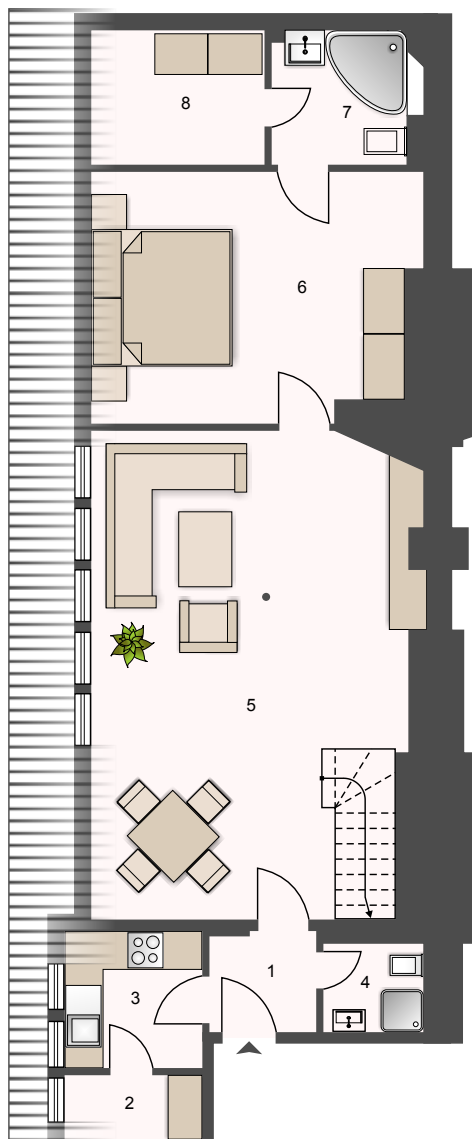
1. Vorraum	2,73 m <sup>2</sup>
2. AR	2,29 m <sup>2</sup>
3. Küche	4,92 m <sup>2</sup>
4. Bad + WC	2,35 m <sup>2</sup>
5. Wohnzimmer	39,69 m <sup>2</sup>
6. Zimmer	20,36 m <sup>2</sup>
7. Bad + WC	4,66 m <sup>2</sup>
8. AR	6,01 m <sup>2</sup>

**Wohnnutzfläche 85,51 m<sup>2</sup>**

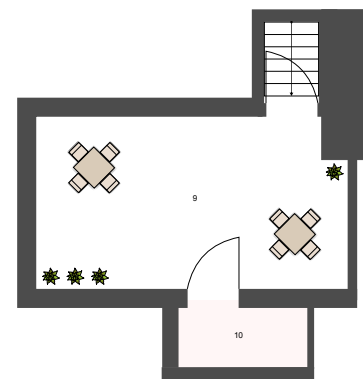
9. Dachterrasse	18,31 m <sup>2</sup>
10. AR	2,50 m <sup>2</sup>



ÜBERSICHTSPLAN



WOHNUNGSGRUNDRISS



DACHTERRASSE

## STADTHAUS MEIDLING

FOCKYGASSE 39-41  
1120 WIEN



UNVERBINDLICHE PLANSKIZZE: DIE AN-  
GEGEBENEN MASSE SIND ZIRKAWERTE.  
MASSABWEICHUNGEN BIS ZU 3% DER GESAMT-  
FLÄCHE, SOWIE TECHNISCH ERFORDERLICHE  
ÄNDERUNGEN SIND MÖGLICH. EINGETRA-  
GENE MÖBLIERUNGEN, BIS AUF KÜCHE UND  
BAD, SIND IM KAUFPREIS NICHT ENTHALTEN  
UND SIND SINNBILDICH ZU VERSTEHEN.



SIEBEN DÖRFER IMMOBILIEN

HIMMELPFORTGASSE 1/8  
1010 WIEN

OFFICE@7DOERFER.AT  
+43 1 9392929