

TOP 1

Lage EG
Zimmer 2

1.	Vorraum	10,34 m ²
2.	WC	2,47 m ²
3.	Abstellraum	1,01 m ²
4.	Duschbad	6,35 m ²
5.	Wohnküche	33,26 m ²
6.	Zimmer	12,51 m ²

Wohnnutzfläche 65,94 m²

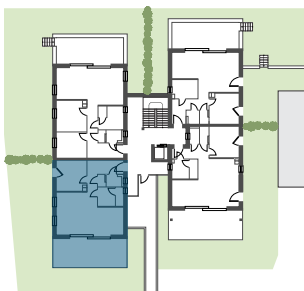
7.	Terrasse	30,76 m ²
8.	Garten	256,70 m ²



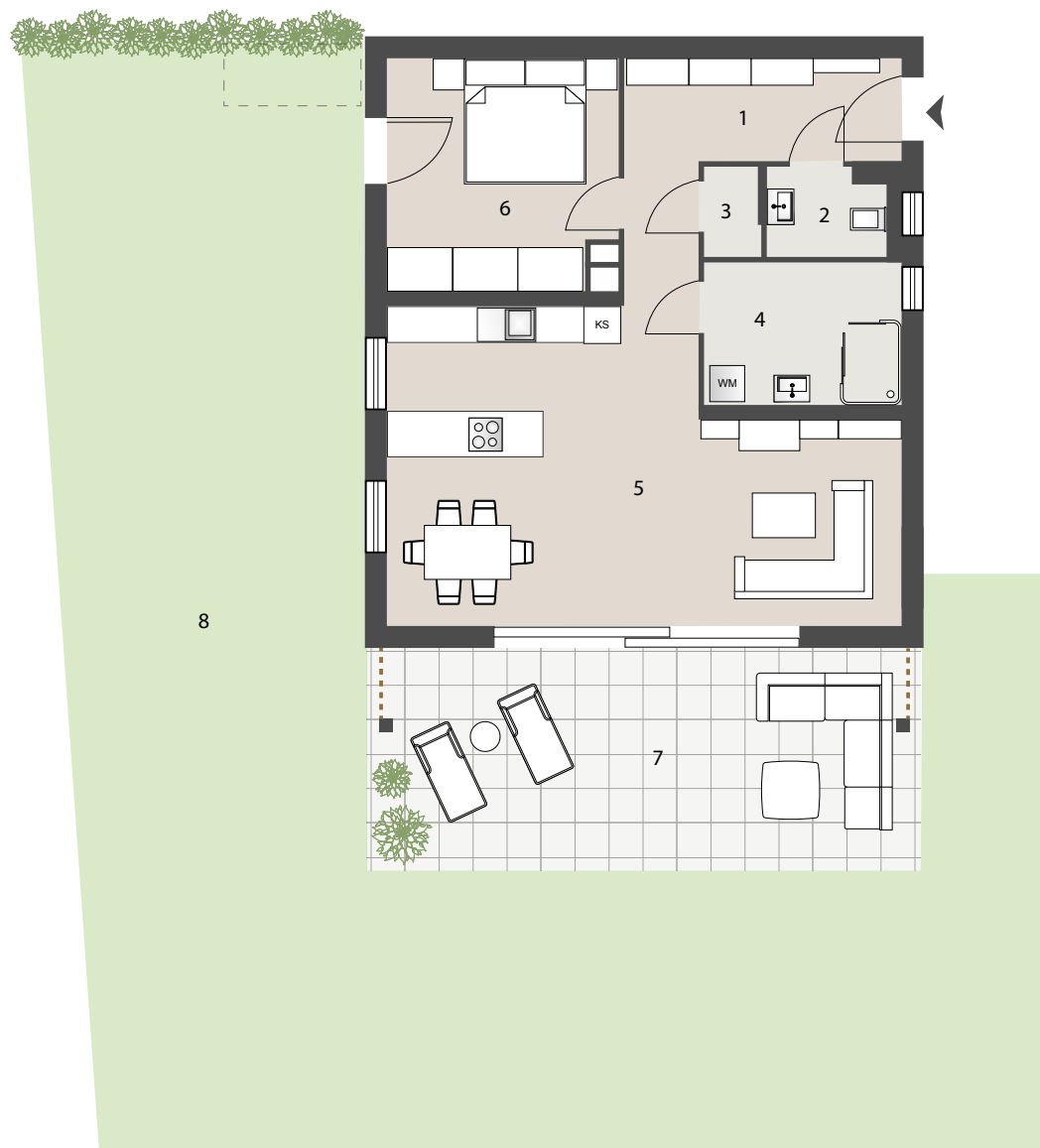
ANSICHT SÜD



ANSICHT WEST



ÜBERSICHTSPLAN



SEEBLICK VELDEN

JOSEF-FRIEDRICH-PERKONIG
WEG 7

9220 VELDEN AM WÖRTHERSEE



DIE ANGEGEBENEN MASSE SIND ZIRKAWERTE. MASSABWEICHUNGEN BIS ZU 3% DER GESAMTFLÄCHE, SOWIE TECHNISCH ERFORDERLICHE ÄNDERUNGEN SIND MÖGLICH. EINGETRAGENE MÖBLIERUNGEN SIND IM KAUFPREIS NICHT ENTHALTEN. DIE SANITÄREINRICHTUNG IST SINNBILDLICH ZU VERSTEHEN, DIE AUSSTATTUNG ERFOLGT GEMÄSS BAU- UND AUSSTATTUNGSBESCHREIBUNG.



SIEBEN DÖRFER IMMOBILIEN

BRÜCKENKOPFGASSE 5/1
8020 GRAZ

VERTRIEB-GRAZ@7DOERFER.AT
+43 664 1279351