

TOP 8

Lage 1. OG
Zimmer 2

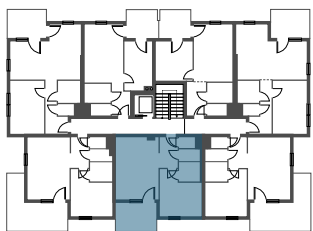
1. Vorraum	4,55 m ²
2. WC	1,45 m ²
3. AR	1,99 m ²
4. Bad	3,22 m ²
5. Zimmer	12,87 m ²
6. Wohnküche	20,53 m ²
7. Loggia	5,13 m ²

Wohnnutzfläche 49,74 m²

8. Balkon 3,15 m²



ANSICHT SÜD



ÜBERSICHTSPLAN



DAS JOE

LOSCHMIDTGASSE 22-24
1210 WIEN



DIE ANGEGEBENEN MASSE SIND ZIRKAWERTE. MASSABWEICHUNGEN BIS ZU 3% DER GESAMTFLÄCHE, SOWIE TECHNISCH ERFORDERLICHE ÄNDERUNGEN SIND MÖGLICH. EINGETRAGENE MÖBLIERUNGEN SIND IM KAUFPREIS NICHT ENTHALTEN. DIE SANITÄREINRICHTUNG IST SINNBILDLICH ZU VERSTEHEN, DIE AUSSTATTUNG ERFOLGT GEMÄSS BAU- UND AUSSTATTUNGSBESCHREIBUNG.



SIEBEN DÖRFER IMMOBILIEN

MARC-AUREL-STRASSE 4/16
1010 WIEN

OFFICE@7DOERFER.AT
+43 1 9392929