

TOP H2-16

Lage 2.OG
Zimmer 2

BAD WC 7,01 m²
SCHLAFEN 13,81 m²
VORRAUM 4,22 m²
WO-KO 24,80 m²

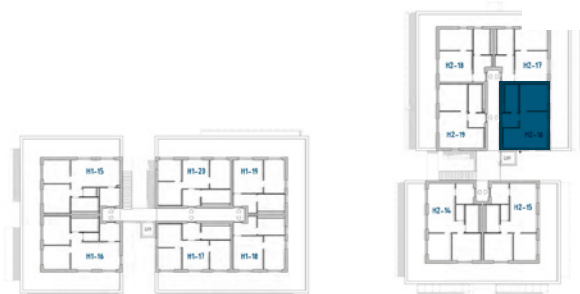
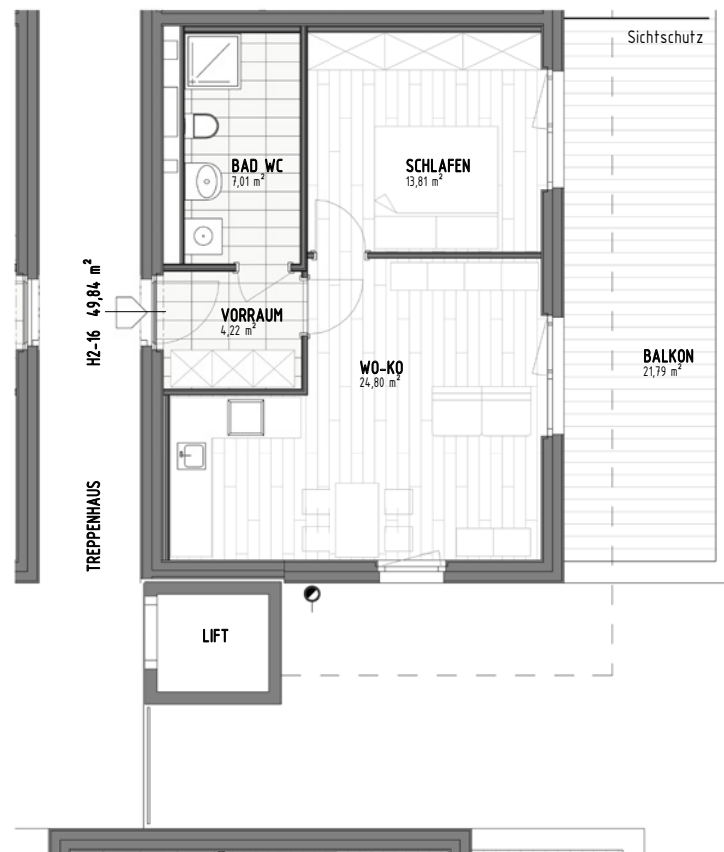
GESAMT WNF 49,84 m²

KELLER 1,36 m²

BALKON 21,79 m²

GESAMT FF 21,79 m²

H2-15 76,29 m²



Stadt.Land.Thal

THALSTRASSE 87-89
8051 GRAZ



DIE ANGEGEBENEN MASSE SIND ZIRKAWERTE. MASSABWEICHUNGEN BIS ZU 3% DER GESAMTFLÄCHE, SOWIE TECHNISCH ERFORDERLICHE ÄNDERUNGEN SIND IM KAUFPREIS NICHT ENTHALTEN. DIE SANITÄREINRICHTUNG IST SINNBILDLICH ZU VERSTEHEN, DIE AUSSTATTUNG ERFOLGT GEMÄSS BAU- UND AUSSTATTUNGSBESCHREIBUNG.



SIEBEN DÖRFER IMMOBILIEN

BRÜCKENKOPFGASSE 5/1
8020 GRAZ

OFFICE@7DOERFER.AT
+43 1 9392929