

TOP H2-16

Lage 2.OG
Zimmer 2

BAD WC 7,01 m²
SCHLAFEN 13,81 m²
VORRAUM 4,22 m²
WO-KO 25,07 m²

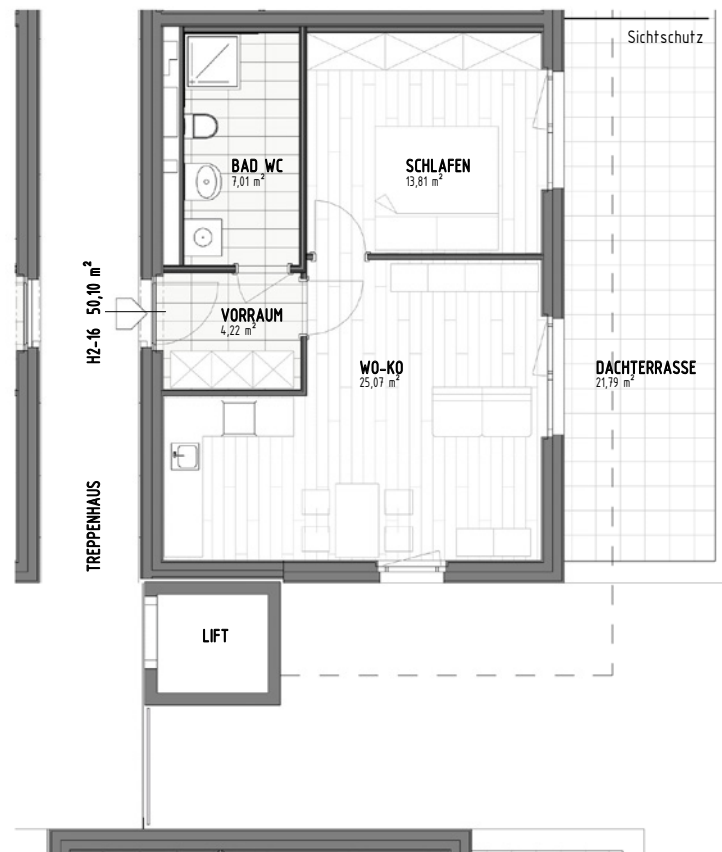
GESAMT WNF 50,10 m²

KELLER 4,67 m²

DACHTERRASSE 21,79 m²

GESAMT FF 21,79 m²

H2-16 76,56 m²



Stadt.Land.Thal

THALSTRASSE 87-89
8051 GRAZ



DIE ANGEGEBENEN MASSE SIND ZIRKAWERTE. MASSABWEICHUNGEN BIS ZU 3% DER GESAMTFLÄCHE, SOWIE TECHNISCH ERFORDERLICHE ÄNDERUNGEN SIND IM KAUFPREIS NICHT ENTHALTEN. DIE SANITÄREINRICHTUNG IST SINNBILDLICH ZU VERSTEHEN, DIE AUSSTATTUNG ERFOLGT GEMÄSS BAU- UND AUSSTATTUNGSBESCHREIBUNG.



SIEBEN DÖRFER IMMOBILIEN

BRÜCKENKOPFGASSE 5/1
8020 GRAZ

OFFICE@7DOERFER.AT
+43 1 9392929