



LO15 - Schöner Leben im Norden Wiens

1210 Wien, Loschmidgasse 15-17



SIEBEN DÖRFER
IMMOBILIEN

TOP 1

Lage EG
Zimmer 2

Vorraum 8,91 m²
Wohnen 17,11 m²
Zimmer 10,37 m²
Bad 3,21 m²
AN 0,88 m²
WC 1,65 m²

Wohnnutzfläche 42,13 m²
Terrasse 21,82 m²
Garten 34,25 m²

**IHRE ZUKUNFT
HAT EIN ZUHAUSE**

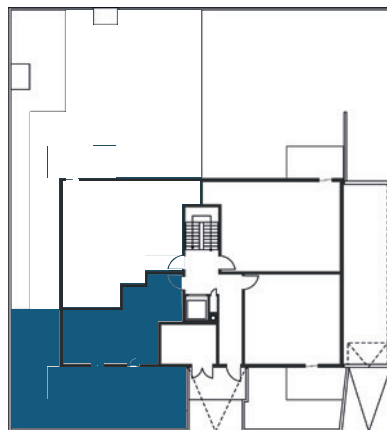
Ihr Ansprechpartner

Sieben Dörfer Immobilien
Marc-Aurel-Straße 4/16
1010 Wien

Email: office@7doerfer.at
Telefon: +43 1 939 29 29



ANSICHT SÜD



ÜBERSICHTSPLAN



WOHNUNGSGRUNDRISS

Die angegebenen Maße sind Zirkawerte. Maßabweichungen bis zu 3% der Gesamtfläche, sowie technisch erforderliche Änderungen sind möglich. Eingetragene Möblierungen sind im Kaufpreis nicht enthalten. Die Sanitär- richtung ist sinnbildlich zu verstehen, die Ausstattung erfolgt gemäß Bau- und Ausstattungsbeschreibung.