

## TOP H2-01

Lage EG  
Zimmer 2

BAD WC 5,24 m<sup>2</sup>  
SCHLAFEN 13,73 m<sup>2</sup>  
VORRAUM 3,97 m<sup>2</sup>  
WO-KO 21,46 m<sup>2</sup>

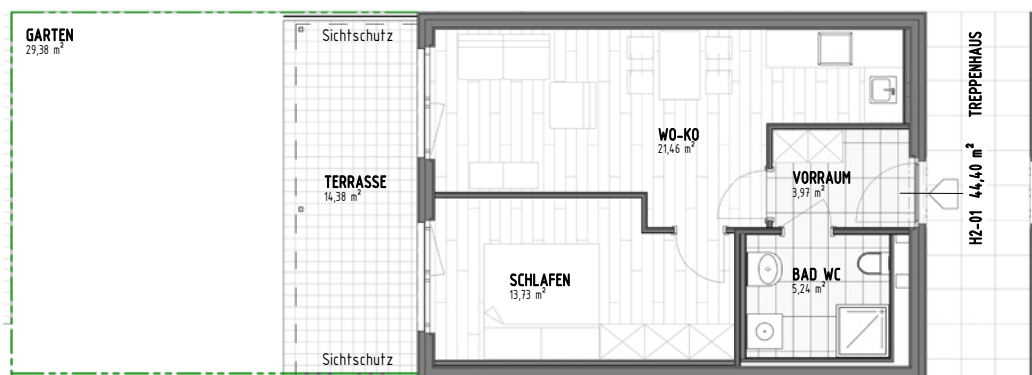
**GESAMT WNF 44,40 m<sup>2</sup>**

KELLER 4,98 m<sup>2</sup>

GARTEN 29,38 m<sup>2</sup>  
TERRASSE 14,38 m<sup>2</sup>

**GESAMT FF 43,75 m<sup>2</sup>**

**H2-01 93,14 m<sup>2</sup>**



## Stadt.Land.Thal

THALSTRASSE 87-89  
8051 GRAZ



DIE ANGEgebenEN MASSE SIND ZIRKAWERTE. MASSABWEICHUNGEN BIS ZU 3% DER GESAMTFLÄCHE, SOWIE TECHNISCH ERFORDERLICHE ÄNDERUNGEN SIND MÖGLICH. EINGETRAGENE MÖBLIERUNGEN SIND IM KAUFPREIS NICHT ENTHALTEN. DIE SANITÄREINRICHTUNG IST SINNBILDLICH ZU VERSTEHEN, DIE AUSSTATTUNG ERFOLGZT GEMÄSS BAU- UND AUSSTATTUNGSBESCHREIBUNG.



**SIEBEN DÖRFER IMMOBILIEN**

BRÜCKENKOPFGASSE 5/1  
8020 GRAZ

OFFICE@7DOERFER.AT  
+43 1 9392929