



LO15 - Schöner Leben im Norden Wiens

1210 Wien, Loschmidgasse 15-17



SIEBEN DÖRFER
IMMOBILIEN

TOP 12

Lage OG
Zimmer 2

Vorraum 5,54 m²
Wohnen 26,31 m²
Zimmer 13,49 m²
Bad 3,71 m²
AR 1,02 m²
AR 4,36 m²
WC 1,76 m²

Wohnnutzfläche 56,18 m²
Terrasse 24,98 m²

**IHRE ZUKUNFT
HAT EIN ZUHAUSE**

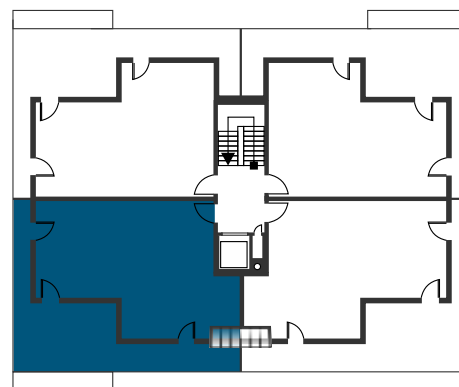
Ihr Ansprechpartner

Sieben Dörfer Immobilien
Himmelfortgasse 1/8
1010 Wien

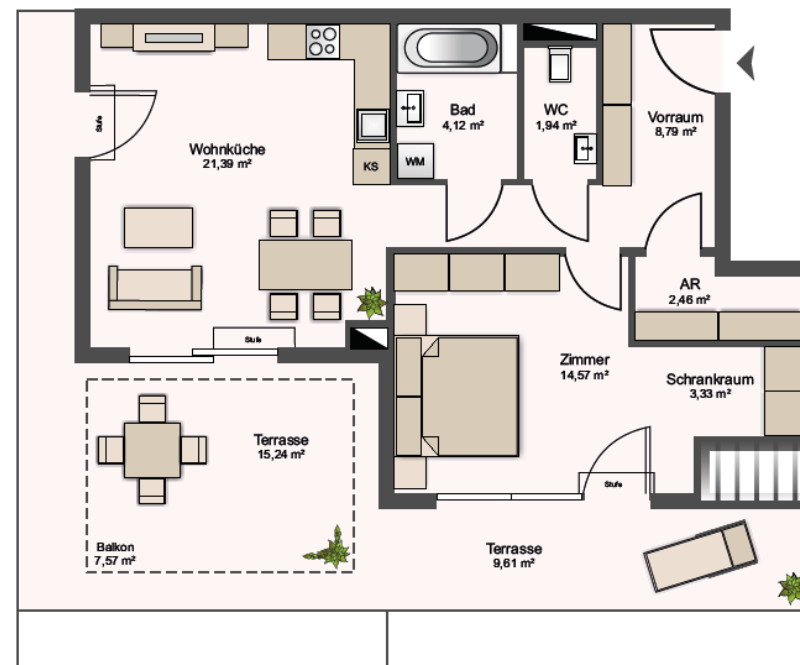
Email: office@7doerfer.at
Telefon: +43 1 939 29 29



ANSICHT SÜD



ÜBERSICHTSPLAN



WOHNUNGSGRUNDRISS



Die angegebenen Maße sind Zirkawerte. Maßabweichungen bis zu 3% der Gesamtfläche, sowie technisch erforderliche Änderungen sind möglich. Eingetragene Möblierungen sind im Kaufpreis nicht enthalten. Die Sanitär- richtung ist sinnbildlich zu verstehen, die Ausstattung erfolgt gemäß Bau- und Ausstattungsbeschreibung.