

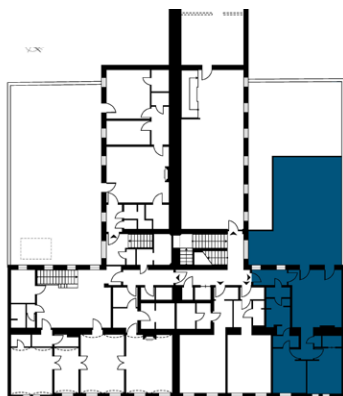
TOP 5

Lage 1.OG
Zimmer 3

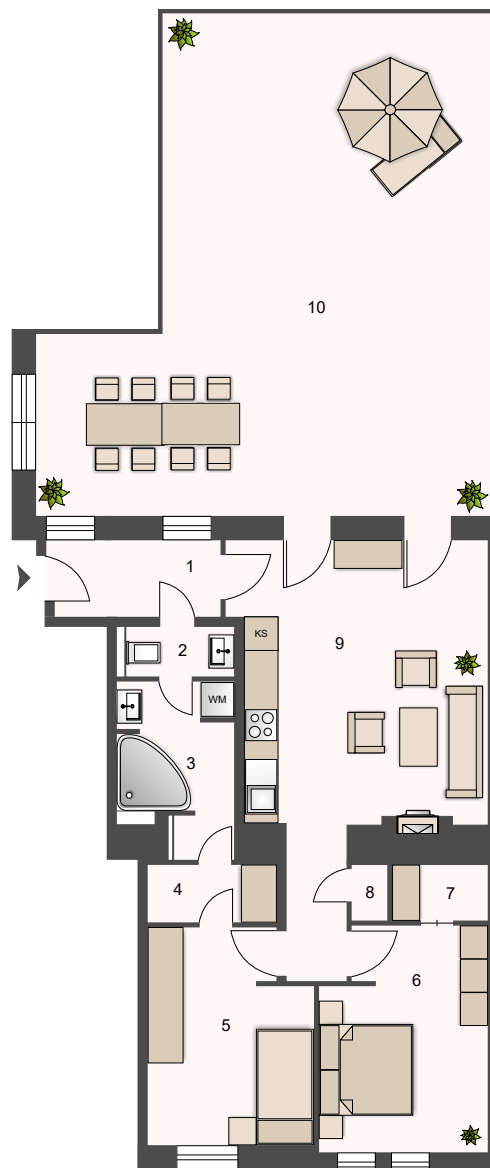
| | |
|----------------|----------------------|
| 1. Vorraum | 4,25 m ² |
| 2. WC | 1,92 m ² |
| 3. Bad | 6,10 m ² |
| 4. Abstellraum | 2,41 m ² |
| 5. Zimmer | 11,17 m ² |
| 6. Zimmer | 11,99 m ² |
| 7. Schrankraum | 1,71 m ² |
| 8. Abstellraum | 0,65 m ² |
| 9. Wohnküche | 26,25 m ² |

Wohnnutzfläche 66,45 m²

| | |
|--------------|----------------------|
| 10. Terrasse | 67,60 m ² |
|--------------|----------------------|



ÜBERSICHTSPLAN



WOHNUNGSGRUNDRISS

STADTHAUS MEIDLING

FOCKYGASSE 39-41
1120 WIEN



UNVERBINDLICHE PLANSKIZZE: DIE AN-
GEGEBENEN MASSE SIND ZIRKAWERTE.
MASSABWEICHUNGEN BIS ZU 3% DER GESAMT-
FLÄCHE, SOWIE TECHNISCH ERFORDERLICHE
ÄNDERUNGEN SIND MÖGLICH. EINGETRA-
GENE MÖBLIERUNGEN, BIS AUF KÜCHE UND
BAD, SIND IM KAUFPREIS NICHT ENTHALTEN
UND SIND SINNBILDICH ZU VERSTEHEN.



SIEBEN DÖRFER IMMOBILIEN

HIMMELPFORTGASSE 1/8
1010 WIEN

OFFICE@7DOERFER.AT
+43 1 9392929