

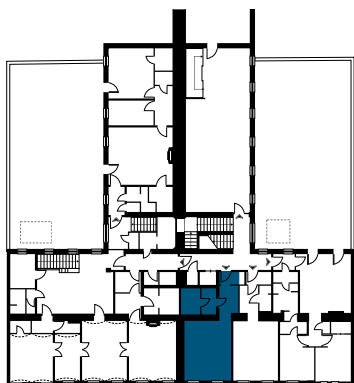
## TOP 7

Lage  
Zimmer

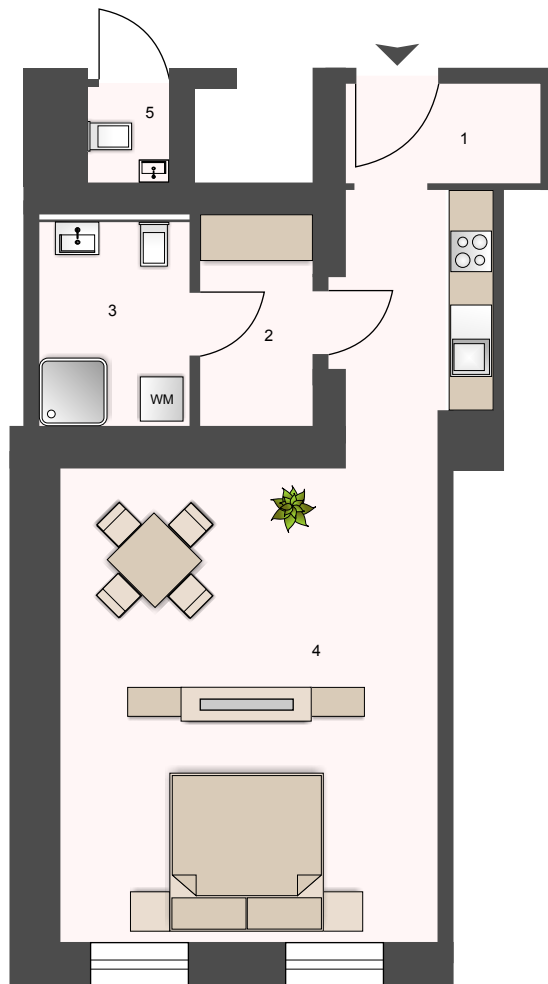
2.OG  
1

1. Vorraum	2,32 m <sup>2</sup>
2. AR	2,91 m <sup>2</sup>
3. Bad/WC	3,80 m <sup>2</sup>
4. Wohnküche	26,01 m <sup>2</sup>
5. WC	1,08 m <sup>2</sup>

**Wohnnutzfläche 36,12 m<sup>2</sup>**



ÜBERSICHTSPLAN



WOHNUNGSGRUNDRISS

## STADTHAUS MEIDLING

FOCKYGASSE 39-41  
1120 WIEN



UNVERBINDLICHE PLANSKIZZE: DIE AN-  
GEGEBENEN MASSE SIND ZIRKAWERTE.  
MASSABWEICHUNGEN BIS ZU 3% DER GESAMT-  
FLÄCHE, SOWIE TECHNISCH ERFORDERLICHE  
ÄNDERUNGEN SIND MÖGLICH. EINGETRA-  
GENE MÖBLIERUNGEN, BIS AUF KÜCHE UND  
BAD, SIND IM KAUFPREIS NICHT ENTHALTEN  
UND SIND SINNBILDICH ZU VERSTEHEN.



**SIEBEN DÖRFER IMMOBILIEN**

HIMMELPFORTGASSE 1/8  
1010 WIEN

OFFICE@7DOERFER.AT  
+43 1 9392929