

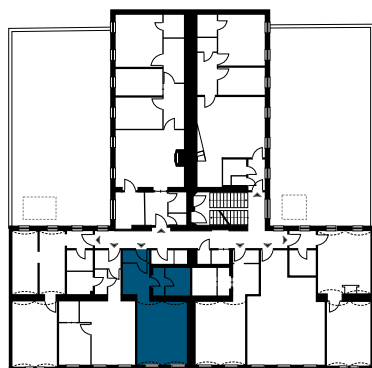
TOP 13

Lage
Zimmer

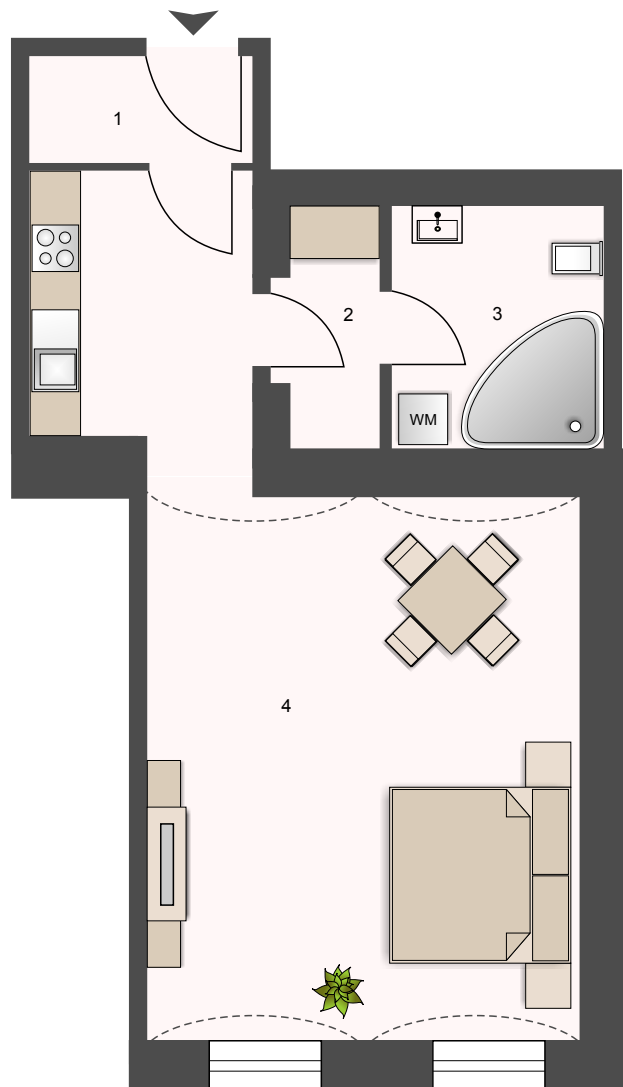
3.OG
1

1. Vorraum	2,15 m ²
2. Abstellraum	2,05 m ²
3. Bad/WC	4,63 m ²
4. Wohnküche	27,62 m ²

Wohnnutzfläche 36,45 m²



ÜBERSICHTSPLAN



WOHNUNGSGRUNDRISS

STADTHAUS MEIDLING

FOCKYGASSE 39-41
1120 WIEN



UNVERBINDLICHE PLANSKIZZE: DIE AN-
GEGEBENEN MASSE SIND ZIRKAWERTE.
MASSABWEICHUNGEN BIS ZU 3% DER GESAMT-
FLÄCHE, SOWIE TECHNISCH ERFORDERLICHE
ÄNDERUNGEN SIND MÖGLICH. EINGETRA-
GENE MÖBLIERUNGEN, BIS AUF KÜCHE UND
BAD, SIND IM KAUFPREIS NICHT ENTHALTEN
UND SIND SINNBILDICH ZU VERSTEHEN.



SIEBEN DÖRFER IMMOBILIEN

HIMMELPFORTGASSE 1/8
1010 WIEN

OFFICE@7DOERFER.AT
+43 1 9392929